

Dell™ Inspiron™ 11 Szervizelési kézikönyv

[Előkészületek](#)

[Akkumulátor](#)

[Billentyűzet](#)

[Csukló támasz](#)

[Hangszórók](#)

[Merevlemez](#)

[Memóriamodul](#)

[Kéztámasz keret](#)

[Jelzőfények áramköri lapja](#)

[Processzorventilátor](#)

[Belső Bluetooth vezeték nélküli technológiás kártya](#)

[Gombelem](#)

[Vezeték nélküli Mini-Card eszköz\(ök\)](#)

[Processzor hűtőborda](#)

[Memória- és processzor-alaplap](#)

[I/O kártya](#)

[Váltóáramú adapter csatlakozó](#)

[Képernyő](#)


[Kamera áramköri lapja](#)

[Alaplap](#)

[A BIOS frissítése](#)

[Részletes műszaki adatok](#)

Megjegyzések, figyelmeztetések és óvintézkedések

 **MEGJEGYZÉS:** A MEGJEGYZÉSEK a számítógép biztonságosabb és hatékonyabb használatát elősegítő fontos tudnivalókat tartalmaznak.

 **VIGYÁZAT!** A FIGYELMEZTETÉS hardverhiba vagy adatvesztés lehetőségére hívja fel a figyelmet, egyben közli a probléma elkerülésének módját.

 **FIGYELEM!** A "FIGYELEM" jelzések esetleges tárgyi és személyi sérülésekre, illetve életveszélyre hívják fel a figyelmet.

A dokumentumban közölt információ külön értesítés nélkül is megváltozhat.
© 2009 Dell Inc. Minden jog fenntartva.

A Dell Inc. előzetes írásos engedélye nélkül szigorúan tilos a dokumentumokat bármilyen módon sokszorosítani.

A szövegben használt védjegyek: a *Dell*, a *DELL* embléma és az *Inspiron* a Dell Inc. védjegyei; A *Bluetooth* a Bluetooth SIG, Inc. birtokában lévő bejegyzett védjegy, amelyet a Dell licenc keretében használ; A *Microsoft*, *Windows*, *Windows Vista*, és a *Windows Vista* start gomb a Microsoft Corporation védjegye vagy bejegyzett védjegye az Egyesült Államokban és/vagy más országokban; az *Intel*, *Celeron*, és *Pentium* az Intel Corporation Egyesült Államokban bejegyzett védjegyei. és más országokban.

A dokumentumban egyéb védjegyek és védett nevek is szerepelhetnek, amelyek a védjegyet vagy nevet bejegyeztető cégre, valamint annak termékeire vonatkoznak. A Dell Inc. elhárít minden, a sajátján kívüli védjegyekkel és márkanevekkel kapcsolatban benyújtott tulajdonjogi keresetet.

Szabályozói modell P03T sorozatok; szabályozói típus: P03T001

2009. augusztus Mód. A00

[Vissza a Tartalomjegyzék oldalra](#)

Váltóáramú adapter csatlakozó

Dell™ Inspiron™ 11 Szervizelési kézikönyv

- [A váltóáramú adaptercsatlakozó eltávolítása](#)
- [A váltóáramú adaptercsatlakozó visszahelyezése](#)

⚠ FIGYELEM! A számítógép belsejében végzett munka előtt olvassa el figyelmesen a számítógéphez mellékelt biztonsági tudnivalókat. További biztonsági útmutatásokat az előírásoknak való megfelelést ismertető www.dell.com/regulatory_compliance címen találhat.

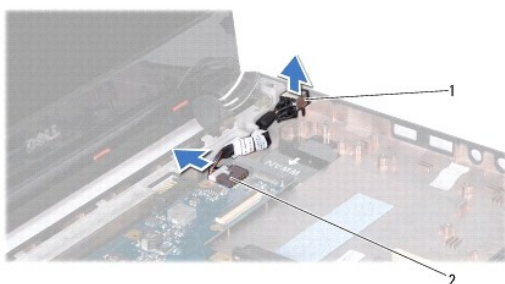
⚠ VIGYÁZAT! A számítógépen csak hivatalos szakember végezhet javításokat. A Dell™ engedélye nélkül végzett szerviztevékenységre a garanciavállalás nem vonatkozik.

⚠ VIGYÁZAT! Az elektrosztatikus kisülés elkerülése érdekében, földelje magát csuklóra erősíthető földelőkábelrel vagy úgy, hogy rendszeresen festetlen fém felülethez ér (például a számítógép csatlakozóihoz).

⚠ VIGYÁZAT! Ahhoz, hogy az alaplap sérülését elkerülje, vegye ki a fő akkumulátort (lásd: [Az akkumulátor eltávolítása](#)) mielőtt a számítógép belsejében dolgozni kezd.

A váltóáramú adaptercsatlakozó eltávolítása


1. Kövesse a [Előkészületek](#) című fejezetben olvasható utasításokat.
2. Távolítsa el az akkumulátort (lásd: [Az akkumulátor eltávolítása](#)).
3. Távolítsa el a billentyűzetet (lásd: [A billentyűzet eltávolítása](#)).
4. Távolítsa el a kéztámaszt (lásd: [A kéztámasz eltávolítása](#)).
5. Csatlakoztassa le a hangszórókábel csatlakozóját az I/O áramkörtől (lásd: [A hangszórók kiserelése](#)).
6. Távolítsa el a merevlemez-meghajtót (lásd: [A merevlemez meghajtó kiserelése](#)).
7. Távolítsa el a memóriamodult (lásd: [A memóriamodul eltávolítása](#)).
8. Távolítsa el a csuklótámasz keretét (lásd: [A kéztámasz keret eltávolítása](#)).
9. Távolítsa el a I/O kártyát (lásd: [Az I/O áramkörtől lap eltávolítása](#)).
10. Válassza le az antennakábeleket a WWAN kártyáról, ha vannak (lásd: [A WWAN kártya eltávolítása](#)).
11. Válassza le az antennakábeleket a WLAN kártyáról, ha vannak (lásd: [A WLAN kártya eltávolítása](#)).
12. Jegyezze fel a kábelvezetés útvonalát, és óvatosan vegye ki a Mini-Card kártya antennakábeleit a vezetősínekből.
13. Csatlakoztassa le a váltóáramú adapter kábelt az alaplapról.
14. Emelje ki a váltóáramú adapter kábelcsatlakozóját a számítógép aljából.



1	Hálózati tápadapter csatlakozó	2	alaplapi csatlakozó
---	--------------------------------	---	---------------------

A váltóáramú adaptercsatlakozó visszahelyezése

1. Kövesse a [Előkészületek](#) című fejezetben olvasható utasításokat.
2. Helyezze vissza a váltóáramú adapter kábelcsatlakozót az alaplapba.
3. Csatlakoztassa a váltóáramú adaptercsatlakozó kábelét az alaplapi csatlakozóra.
4. Vezesse át a Mini-Card antennakábeleket a vezetőkíken.
5. Csatlakoztassa az antennakábeleket a WWAN kártyához, ha vannak (lásd: [A WWAN kártya visszahelyezése](#)).
6. Csatlakoztassa az antennakábeleket a WLAN kártyához, ha vannak (lásd: [A WLAN-kártya visszahelyezése](#)).
7. Helyezze vissza az I/O kártyát (lásd: [Az I/O áramköri lap visszahelyezése](#)).
8. Helyezze vissza a csuklótámasz keretét (lásd: [A kéztámasz keret visszahelyezése](#)).
9. Helyezze vissza a memóriamodult (lásd: [A memóriamodul visszahelyezése](#)).
10. Helyezze vissza a merevlemez-meghajtót (lásd: [A merevlemez meghajtó cseréje](#)).
11. Csatlakoztassa a hangszórókábel csatlakozóját az I/O áramköri laphoz (lásd: [A hangszórók visszahelyezése](#)).
12. Helyezze vissza a kéztámaszt (lásd: [A kéztámasz visszahelyezése](#)).
13. Helyezze vissza a billentyűzetet (lásd: [A billentyűzet visszahelyezése](#)).
14. Helyezze vissza az akkumulátort (lásd: [A qombelem cseréje](#)).

 **VIGYÁZAT!** Mielőtt bekapcsolná a számítógépet, helyezzen vissza minden csavart és győződjön meg, hogy nem maradt eltévedt csavar a számítógép belsejében. A számítógép belsejében maradt, vissza nem helyezett csavarok károsíthatják a számítógépet.

[Vissza a Tartalomjegyzék oldalra](#)

[Vissza a Tartalomjegyzék oldalra](#)

Előkészületek

Dell™ Inspiron™ 11 Szervizelési kézikönyv

- [Ajánlott eszközök](#)
- [A számítógép kikapcsolása](#)
- [Mielőtt elkezdené dolgozni a számítógép belsejében](#)

Ez az útmutató a számítógép alkatrészeinek be- és kiszerezését ismerteti. Ha másként nem jelezzük, minden folyamat az alábbi feltételek teljesülését feltételezi:

1. Végrehajtotta [A számítógép kikapcsolása](#) és a [Mielőtt elkezdené dolgozni a számítógép belsejében](#) szakaszokban leírt lépéseket.
1. Elolvasta a számítógépével szállított biztonsági útmutatásokat.
1. Az alkatrészek cseréjét vagy - amennyiben külön vásárolta meg azokat - beszerelését a kiszerezési műveletek fordított sorrendben való elvégzésével hajthatja végre.



Ajánlott eszközök

A jelen dokumentumban szereplő eljárások a következő eszközöket igényelhetik :

1. Kis, laposélű csavarhúzó
1. Phillips csavarhúzó
1. lapos műanyag pálca
1. A BIOS végrehajtható frissítőprogram rendelkezésre áll a support.dell.com honlapon.

A számítógép kikapcsolása

⚠ VIGYÁZAT! Az adatvesztés elkerülése érdekében a számítógép kikapcsolása előtt mentsen el és zárjon be minden megnyitott fájlt és lépjen ki minden programból.

1. Mentsen el és zárjon be minden nyitott fájlt, majd lépjen ki minden futó programból.
2. Állítsa le az operációs rendszert; kattintson a **Start**  gombra, kattintson  a nyílra, majd a **Leállítás** lehetőségre.
3. Győződjön meg a számítógép kikapcsolt állapotáról. Ha az operációs rendszer leállásakor a számítógép nem kapcsolódik ki automatikusan, nyomja meg és tartsa lenyomva a tápfeszültség gombot, amíg a számítógép kikapcsol.

Mielőtt elkezdené dolgozni a számítógép belsejében

A számítógép potenciális károsodásának elkerülése és a saját biztonsága érdekében tartsa be az alábbi biztonsági irányelveket.

- ⚠ **FIGYELEM!** A számítógép belsejében végzett munka előtt olvassa el figyelmesen a számítógéphez mellékelt biztonsági tudnivalókat. További biztonsági útmutatásokat az előírásoknak való megfelelést ismertető www.dell.com/regulatory_compliance címen találhat.
 - ⚠ **VIGYÁZAT!** Az elektrosztatikus kisülés elkerülése érdekében, földelje magát csuklóra erősíthető földelőkábelrel vagy úgy, hogy rendszeresen festetlen fém felülethez ér (például a számítógép csatlakozóihoz).
 - ⚠ **VIGYÁZAT!** Bánjon óvatosan a komponensekkel és a kártyákkal. Ne érjen hozzá a kártyán lévő komponensekhez vagy érintkezőkhöz. A kártyát tartsa a szélénél vagy a fém szerelőkeretnél fogva. A komponenseket, például a mikroprocesszort vagy a chipet a szélénél, ne az érintkezőknél fogva tartsa.
 - ⚠ **VIGYÁZAT!** A számítógépen csak hivatalos szakember végezhet javításokat. A Dell által nem jóváhagyott szerviztevékenységre a garanciavállalás nem vonatkozik.
 - ⚠ **VIGYÁZAT!** A kábelek kihúzásakor ne magát a kábelt, hanem a csatlakozót vagy a feszültségmentesítő hurkot húzza meg. Néhány kábel csatlakozója reteszelő kialakítással van ellátva; a kábel eltávolításakor kihúzás előtt a retesz kioldófülét meg kell nyomni. Miközben kihúzza, tartsa egyenesen a csatlakozódugókat, hogy a csatlakozótük ne görbüljenek el. A tápkábelek csatlakoztatása előtt ellenőrizze mindkét csatlakozódugó megfelelő helyzetét és beállítását.
 - ⚠ **VIGYÁZAT!** A számítógép károsodásának elkerülése érdekében végezze el az alábbi műveleteket, mielőtt a számítógép belsejébe nyúl.
1. Győződjön meg arról, hogy a munkaasztal sima és tiszta, hogy megelőzze a számítógép fedelének karcolódását.

2. Kapcsolja ki a számítógépet (lásd: [A számítógép kikapcsolása](#)) és a csatlakoztatott eszközöket.

⚠ VIGYÁZAT! A hálózati kábel kihúzásakor először a számítógépből húzza ki a kábelt, majd a hálózati eszközből.

3. Húzzon ki minden telefonkábel és hálózati kábelt a számítógépből.
4. Nyomja be és vegye ki a memóriakártya-olvasóban lévő kártyákat.
5. Áramtalanítsa a számítógépet és minden csatolt eszközt.
6. Csatlakoztasson le minden, a számítógépre csatlakoztatott eszközt.

⚠ VIGYÁZAT! Ahhoz, hogy az alaplap sérülését elkerülje, vegye ki a fő akkumulátort (lásd: [Az akkumulátor eltávolítása](#)) mielőtt a számítógép beisejében dolgozni kezd.

7. Távolítsa el az akkumulátort (lásd: [Az akkumulátor eltávolítása](#)).
8. Fordítsa a számítógépet fedőlappal felfele, nyissa fel a kijelzőt, nyomja meg a tápfeszültség gombot hogy az alaplap földelődjön.

[Vissza a Tartalomjegyzék oldalra](#)

[Vissza a Tartalomjegyzék oldalra](#)

A BIOS frissítése

Dell™ Inspiron™ 11 Szervizelési kézikönyv

1. Gondoskodjon róla, hogy a váltóáramú adapter be legyen dugva, a fő elem megfelelően telepítve legyen, és egy hálózati kábel csatlakoztatva legyen.
2. Kapcsolja be a számítógépet.
3. Keresse meg a legutóbbi BIOS-frissítőfájlt a support.dell.com címen.
4. Kattintson a **Drivers & Downloads (Illesztőprogramok és letöltések)** → **Select Model (Modell kiválasztása)** lehetőségre.
5. A **Select Your Product Family (Termékcsalád kiválasztása)** listából válassza ki a termék típusát.
6. A **Select Your Product Line (Termékvonal kiválasztása)** listában válassza ki a termék márkáját.
7. A **Select Your Product Model (Termékmodell kiválasztása)** listában válassza ki a termék modellszámát.



MEGJEGYZÉS: Ha másik modellt választott és újra szeretné kezdeni a műveletet, kattintson a menü jobb felső sarkában lévő **Start Over (Újrakezdem)** lehetőségre.

8. Kattintson a **Confirm (Megerősítés)** lehetőségre.
9. A képernyőn megjelenik az eredmények listája. Kattintson a **BIOS** lehetőségre.
10. A legfrissebb BIOS fájl letöltéséhez kattintson a **Download Now (Letöltés most) gombra**.
Megjelenik a **File Download (Fájl letöltése)** ablak.
11. A **Mentés** gombra kattintva a fájlt az asztalra mentheti. A fájl az asztalra töltődik le.
12. Kattintson a **Close (Bezárás)** gombra, mikor a **Download Complete (Letöltés kész)** ablak megjelenik.
A fájl ikonja megjelenik az asztalon, és ugyanazt a nevet kapja, mint a letöltött BIOS frissítő fájl.
13. Kattintson duplán az asztalon a fájl ikonjára, és kövesse a képernyőn megjelenő eljárásokat.

[Vissza a Tartalomjegyzék oldalra](#)

[Vissza a Tartalomjegyzék oldalra](#)

Belső Bluetooth vezeték nélküli technológiás kártya

Dell™ Inspiron™ 11 Szervizelési kézikönyv

- [A Bluetooth kártya eltávolítása](#)
- [A Bluetooth kártya visszahelyezése](#)

FIGYELEM! A számítógép belsejében végzett munka előtt olvassa el figyelmesen a számítógéphez mellékelt biztonsági tudnivalókat. További biztonsági útmutatásokat az előírásoknak való megfelelést igazoló www.dell.com/regulatory_compliance címen találhat.

VIGYÁZAT! A számítógépen csak hivatalos szakember végezhet javításokat. A Dell™ engedélye nélkül végzett szerviztevékenységre a garanciavállalás nem vonatkozik.

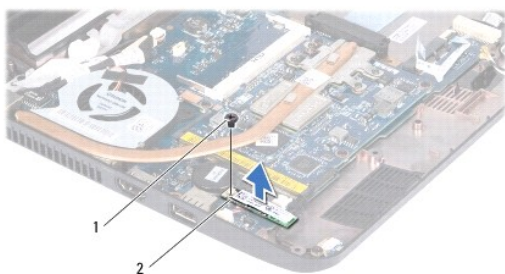
VIGYÁZAT! Az elektrosztatikus kisülés elkerülése érdekében, földelje magát csuklóra erősíthető földelőkábelrel vagy úgy, hogy rendszeresen festetlen fém felülethez ér (például a számítógép csatlakozóihoz).

VIGYÁZAT! Ahhoz, hogy az alaplapon sérülését elkerülje, vegye ki a fő akkumulátort (lásd: [Az akkumulátor eltávolítása](#)) mielőtt a számítógép belsejében dolgozni kezd.

Amennyiben a számítógépével együtt Bluetooth® vezeték nélküli kártyát is rendelt, az már telepítve van.

A Bluetooth kártya eltávolítása

1. Kövesse az [Előkészületek](#) fejezetben leírt utasításokat.
2. Távolítsa el az akkumulátort (lásd: [Az akkumulátor eltávolítása](#)).
3. Távolítsa el a billentyűzetet (lásd: [A billentyűzet eltávolítása](#)).
4. Távolítsa el a kéztámaszt (lásd: [A kéztámasz eltávolítása](#)).
5. Csatlakoztassa le a hangszórókábel csatlakozóját az I/O áramköri lapról (lásd: [A hangszórók kiserelése](#)).
6. Távolítsa el a merevlemez-meghajtót (lásd: [A merevlemez meghajtó kiserelése](#)).
7. Távolítsa el a memóriamodult (lásd: [A memóriamodul eltávolítása](#)).
8. Távolítsa el a csuklótámasz keretét (lásd: [A kéztámasz keret eltávolítása](#)).
9. Távolítsa el a csavart, amely a Bluetooth kártyát az alaplaphoz rögzíti.
10. Felfelé húzva válassza le a Bluetooth kártyát az alaplapon található csatlakozóról.



1	csavar	2	Bluetooth-kártya
---	--------	---	------------------

A Bluetooth kártya visszahelyezése

1. Kövesse a [Előkészületek](#) című fejezetben olvasható utasításokat.
2. Igazítsa a Bluetooth kártyát az alaplapon lévő foglalatba, majd nyomja le.

3. Helyezze vissza a csavart, amely a Bluetooth kártyát az alaplaphoz rögzíti.
4. Helyezze vissza a csuklótámasz keretét (lásd: [A kéztámasz keret visszahelyezése](#)).
5. Helyezze vissza a memóriamodult (lásd: [A memóriamodul visszahelyezése](#)).
6. Helyezze vissza a merevlemez-meghajtót (lásd: [A merevlemez meghajtó cseréje](#)).
7. Csatlakoztassa a hangszórókábel csatlakozóját az I/O áramköri laphoz (lásd: [A hangszórók visszahelyezése](#)).
8. Helyezze vissza a kéztámaszt (lásd: [A kéztámasz visszahelyezése](#)).
9. Helyezze vissza a billentyűzetet (lásd: [A billentyűzet visszahelyezése](#)).
10. Helyezze vissza az akkumulátort (lásd: [A gombelem cseréje](#)).

⚠ VIGYÁZAT! Mielőtt bekapcsolná a számítógépet, helyezzen vissza minden csavart és győződjön meg, hogy nem maradt eltévedt csavar a számítógép belsejében. A számítógép belsejében maradt, vissza nem helyezett csavarok károsíthatják a számítógépet.

[Vissza a Tartalomjegyzék oldalra](#)

Kamera áramköri lapja

Dell™ Inspiron™ 11 Szervizelési kézikönyv

- [A Kamera áramköri lapjának eltávolítása](#)
- [A mikrofon/kamera áramköri lapjának visszahelyezése](#)

⚠ FIGYELEM! A számítógép belsejében végzett munka előtt olvassa el figyelmesen a számítógéphez mellékelt biztonsági tudnivalókat. További biztonsági útmutatásokat az előírásoknak való megfelelést ismertető www.dell.com/regulatory_compliance címen találhat.

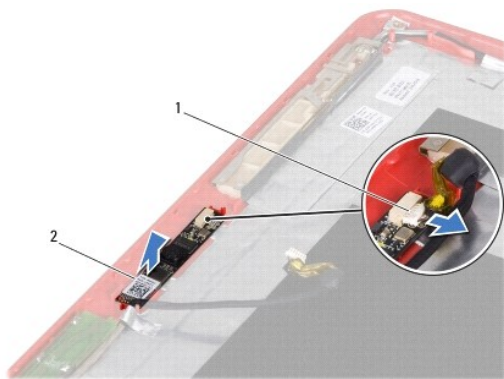
⚠ VIGYÁZAT! A számítógépen csak hivatalos szakember végezhet javításokat. A Dell™ engedélye nélkül végzett szerviztevékenységre a garanciavállalás nem vonatkozik.

⚠ VIGYÁZAT! Az elektrosztatikus kisülés elkerülése érdekében, földelje magát csuklóra erősíthető földelőkábelrel vagy úgy, hogy rendszeresen festetlen fém felülethez ér (például a számítógép csatlakozóihoz).

⚠ VIGYÁZAT! Ahhoz, hogy az alaplap sérülését elkerülje, vegye ki a fő akkumulátort (lásd: [Az akkumulátor eltávolítása](#)) mielőtt a számítógép belsejében dolgozni kezd.


A Kamera áramköri lapjának eltávolítása

1. Kövesse a [Előkészületek](#) című fejezetben olvasható utasításokat.
2. Távolítsa el az akkumulátort (lásd: [Az akkumulátor eltávolítása](#)).
3. Távolítsa el a billentyűzetet (lásd: [A billentyűzet eltávolítása](#)).
4. Távolítsa el a kéztámaszt (lásd: [A kéztámasz eltávolítása](#)).
5. Csatlakoztassa le a hangszórókábel csatlakozóját az I/O áramköri lapról (lásd: [A hangszórók kiserelése](#)).
6. Távolítsa el a merevlemez-meghajtót (lásd: [A merevlemez meghajtó kiserelése](#)).
7. Távolítsa el a memóriamodult (lásd: [A memóriamodul eltávolítása](#)).
8. Távolítsa el a csuklótámasz keretét (lásd: [A kéztámasz keret eltávolítása](#)).
9. Távolítsa el a kijelzőt (lásd: [A kijelző kiserelése](#)).
10. Távolítsa el a hátsó fedeleket (lásd: [A sarokpántfedelekt eltávolítása](#)).
11. Távolítsa el a kijelzőelőlapot (lásd: [A kijelzőelőlap eltávolítása](#)).
12. Távolítsa el a kijelzőpanelt (lásd: [Kijelző panel eltávolítása](#)).
13. Válassza le a kamerakábelt a kamera áramköri lapjának csatlakozójáról.
14. A kijelző hátsó burkolatából emelje ki a kamera áramköri lapját.



A mikrofon/kamera áramköri lapjának visszahelyezése

1. Kövesse a [Előkészületek](#) című fejezetben olvasható utasításokat.
2. Helyezze vissza a kamera lapját a kijelzőburkolatba.
3. Csatlakoztassa a kamera kábelét a kamera áramköri lapjának csatlakozójához.
4. Helyezze vissza a kijelzőpanelt (lásd: [A kijelző panel visszahelyezése](#)).
5. Helyezze vissza a kijelzőelőlapot (lásd: [A képernyőelőlap visszahelyezése](#)).
6. Helyezze vissza a hátsó fedeleket (lásd: [A sarokpántfedelek visszahelyezése](#)).
7. Helyezze vissza a kijelzőt (lásd: [A képernyő szerelvény visszahelyezése](#)).
8. Helyezze vissza a csuklótámasz keretét (lásd: [A kéztámasz keret visszahelyezése](#)).
9. Helyezze vissza a memóriamodult (lásd: [A memóriamodul visszahelyezése](#)).
10. Helyezze vissza a merevlemez-meghajtót (lásd: [A merevlemez meghajtó cseréje](#)).
11. Csatlakoztassa a hangszórókábel csatlakozóját az I/O áramköri laphoz (lásd: [A hangszórók visszahelyezése](#)).
12. Helyezze vissza a kéztámaszt (lásd: [A kéztámasz visszahelyezése](#)).
13. Helyezze vissza a billentyűzetet (lásd: [A billentyűzet visszahelyezése](#)).
14. Helyezze vissza az akkumulátort (lásd: [A gombelem cseréje](#)).

 **VIGYÁZAT!** Mielőtt bekapcsolná a számítógépet, helyezzen vissza minden csavart és győződjön meg, hogy nem maradt eltévedt csavar a számítógép belsejében. A számítógép belsejében maradt, vissza nem helyezett csavarok károsíthatják a számítógépet.

[Vissza a Tartalomjegyzék oldalra](#)


[Vissza a Tartalomjegyzék oldalra](#)

Részletes műszaki adatok

Dell™ Inspiron™ 11 Szervizelési kézikönyv

Ez a dokumentum alapvető információkat tartalmaz a számítógép beállításáról és frissítéséről, valamint az illesztőprogramok frissítéséről.



MEGJEGYZÉS: A kínált opciók régióként eltérőek lehetnek. Ha többet szeretne megtudni a számítógép konfigurációjáról, kattintson a **Start**  **Súgó és támogatás** menüpontra, és válassza a számítógép adatainak megtekintését.

processzor	
Típus	Intel® Celeron® Intel Pentium®
Külső buszsebesség	800 MHz
L2 gyorsítár	1 MB vagy 2 MB
Memória	
Csatlakozók	1 db belülről elérhető SO-DIMM csatlakozó
Memória típusa	800 MHz DDR2
Lehetséges memóriakonfiguráció	1 GB, 2 GB, 4 GB
A számítógép adatai	
Rendszer chipkészlet	Intel GS45
Adatbusz szélesség	64 bit
DRAM busz szélesség	egy csatornás 64-bites busz
Processzor címbuszának szélessége	32 bit
Flash EPROM	1 MB
Kommunikáció	
Hálózati adapter	10/100 Ethernet LAN az alaplapon
Vezeték nélküli kapcsolat	belső WLAN Mini-Card WiFi funkcióval Opcionális WWAN és Bluetooth® Mini-Card kártyák
Videokártya	
UMA:	
Videokártya típusa	alaplagra integrált
Képernyővezérlő	integrált Intel GS45 UMA
Videomemória	dinamikusan a rendszer memóriakapacitásához igazodik
LCD interfész	Kis feszültségű differenciális jelátvitel (Low Voltage Differential Signaling - LVDS)
Hang	
Audio típus	4 csatornás, kiváló minőségű audió
Audiovezérlő	Realtek ALC272
Belső interfész	Intel magas minőségű audió
Hangszóró	két 1,0 watt teljesítményű hangszóró
Portok és csatlakozók	
Hang	egy mikrofoncsatlakozó, egy mono fejhallgató/sztereo hangszóró csatlakozók
Mini-Card	egy teljes méretű és egy fél méretű Mini-Card nyílás, támogatja a kettős csatolófelületet
Hálózati adapter	egy RJ45 csatlakozó

USB	két 4 érintkezős USB 2.0-kompatibilis csatlakozó egy darab 4 tűs USB 2.0-kompatibilis csatlakozó	
HDMI	egy HDMI csatlakozó	
Képernyő		
Típus	11,6 hüvelykes HD+ WLED, TrueLife technológiával	
<i>Méretek:</i>		
Magasság	144 mm (5,7 hüvelyk)	
Szélesség	256,12 mm (10,1 hüvelyk)	
Átló	293,83 mm (11,6 hüvelyk)	
Maximális felbontás	1366 x 768 262 ezer színnel	
Frissítési frekvencia	60 Hz	
Működési szög	0° (lezárva) - 135°	
Fényesség	180 min. 200 tip. cd/m ²	
<i>Látószög:</i>		
Vízszintes	±40° min	
Függőleges	+15°/-30° min	
Képpont méret:	0,1875 x 0,1875 mm	
Vezérlők	a fényerő billentyűparancsok segítségével változtatható (további információért lásd a <i>Dell Technológiai útmutatót</i> a merevlemezen, vagy a support.dell.com webhelyen).	
Billentyűzet (Háttérvilágítású)		
Billentyűk száma	86 (USA); 87 (Egyesült Királyság/Brazília); 90 (Japán)	
Elrendezés	QWERTY	
Kamera		
Képpont	1,3 megapixel	
Videofelbontás	640 x 480, 30 kép/mp (maximum)	
Átlós látószög	66°	
Érintőpanel (érintő pad)		
X/Y pozíciós felbontás (grafikus üzemmód)	240 cpi	
<i>Méret:</i>		
Szélesség	84,45 mm (3,32 hüvelyk) érzékelő-aktív területtel	
Magasság	41,6 mm (1,64 hüvelyk) téglalap	
Akkumulátor		
Típus	3 cellás lítium ion	6 cellás lítium ion
Attribútumok	3 cellás	6 cellás
Mélység	23,1 mm (0,91 hüvelyk)	45,62 mm (1,80 hüvelyk)
Magasság	39,04 mm (1,54 hüvelyk)	45,7 mm (1,80 hüvelyk)
Szélesség	204,14 mm (8,04 hüvelyk)	214,0 mm (8,42 hüvelyk)
Tömeg	0,165 kg (0,36 font)	0,350 kg (0,77 font)
Tápfeszültség	11,1 V egyenáram	11,1 V egyenáram
Töltési idő a számítógép kikapcsolt állapotában (körülbelül)	3,0 óra (3 cella)	4,0 óra (6 cella)
Üzemidő	Az akkumulátor üzemideje függ az üzemi körülményektől, és jelentősen csökkenhet bizonyos nagy áramfelvételi körülmények között. Ha többet akar megtudni az akkumulátorról, olvassa el a <i>Dell Technológiai útmutatót</i> a számítógépen vagy a support.dell.com címen.	
Élettartam (körülbelül)	300 lemerülés/újratöltés	
<i>Hőmérséklet-tartomány:</i>		
Működési	0-35°C	

Adattárolás	-40-65 °C
Gombelem	CR-2032
Váltakozó áramú adapter	
Bemeneti feszültség	100-240 V váltakozó áram
Bemeneti áramerősség (maximum)	1,5 A
Bemeneti frekvencia	50-60 Hz
Kimeneti feszültség	65 W
Kimeneti áram	3,34 A (folyamatos)
Névleges kimeneti feszültség	19,5 ± 1 V egyenáram
<i>Méretek:</i>	
Magasság	16 mm (0,63 hüvelyk)
Szélesség	66 mm (2,6 hüvelyk)
Hossz	127 mm (5 hüvelyk)
Súly (kábelek nélkül)	0,25 kg (0,55 font)
<i>Hőmérséklettartományok:</i>	
Működési	0-35°C
Adattárolás	-30-65°C
Baloldali táblázatcím: Fizikai	
Magasság	16,4 mm - 25,8 mm (0,64 hüvelyk - 1,01 hüvelyk)
Szélesség	292 mm (11,49 hüvelyk)
Mélység	214 mm (8,42 hüvelyk)
<i>Súly (3 cellás akkumulátorral):</i>	
Konfigurálható úgy, hogy kevesebb legyen, mint	1,35 kg (2,98 font)
A számítógép környezete	
<i>Hőmérséklet-tartomány:</i>	
Működési	0-35°C
Adattárolás	-40-65°C
<i>Relatív páratartalom (maximum):</i>	
Működési	10-90% (nem lecsapódó)
Adattárolás	5-90% (nem lecsapódó)
<i>Maximális rezgés (a felhasználói környezetet szimuláló véletlenszerű rezgési spektrum használatával):</i>	
Működési	0,66 GRMS
Készenléti	1,3 GRMS
<i>Maximális rázkódás (működési - a merevlemezen futó Dell Diagnostics segédprogrammal mérve és egy 2 milliszekundumos fél-színusz hullám erejéig; készenléti - mérve a merevlemez fejének alaphelyzetében egy 2 milliszekundumos fél-színusz hullám erejéig):</i>	
Működési	110 GRMS
Készenléti	160 GRMS
<i>Magasság (maximum):</i>	
Működési	-15,2 és 3048 m között (-50 és 10 000 láb között)
Adattárolás	-15,2 és 10 668 m (-50 és 35 000 láb)
Légszennyezési szint	Legfeljebb G2-es osztályú az ISA-S71.04-1985 jelű szabvány szerint

[Vissza a Tartalomjegyzék oldalra](#)

[Vissza a Tartalomjegyzék oldalra](#)

Memória- és processzor-alaplap

Dell™ Inspiron™ 11 Szervizelési kézikönyv

- [A memória- és processzor-alaplap eltávolítása](#)
- [A memória- és processzor-alaplap visszahelyezése](#)

FIGYELEM! A számítógép belsejében végzett munka előtt olvassa el figyelmesen a számítógéphez mellékelt biztonsági tudnivalókat. További biztonsági útmutatásokat az előírásoknak való megfelelést ismertető www.dell.com/regulatory_compliance címen találhat.

VIGYÁZAT! A számítógépen csak hivatalos szakember végezhet javításokat. A Dell™ engedélye nélkül végzett szerviztevékenységre a garanciavállalás nem vonatkozik.

VIGYÁZAT! Az elektrosztatikus kisülés elkerülése érdekében, földelje magát csuklóra erősíthető földelőkábelrel vagy úgy, hogy rendszeresen festetlen fém felülethez ér (például a számítógép csatlakozóihoz).

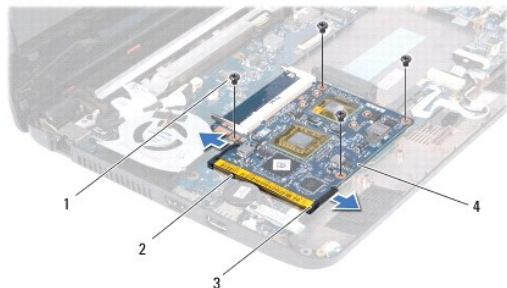
VIGYÁZAT! Ahhoz, hogy az alaplap sérülését elkerülje, vegye ki a fő akkumulátort (lásd: [Az akkumulátor eltávolítása](#)) mielőtt a számítógép belsejében dolgozni kezd.

A memória- és processzor-alaplap eltávolítása

1. Kövesse a [Előkészületek](#) című fejezetben olvasható utasításokat.
2. Távolítsa el az akkumulátort (lásd: [Az akkumulátor eltávolítása](#)).
3. Távolítsa el a billentyűzetet (lásd: [A billentyűzet eltávolítása](#)).
4. Távolítsa el a kéztámaszt (lásd: [A kéztámasz eltávolítása](#)).
5. Csatlakoztassa le a hangszórókábel csatlakozóját az I/O áramkörtől (lásd: [A hangszórók kiserelése](#)).
6. Távolítsa el a merevlemez-meghajtót (lásd: [A merevlemez meghajtó kiserelése](#)).
7. Távolítsa el a memóriamodult (lásd: [A memóriamodul eltávolítása](#)).
8. Távolítsa el a csuklótámasz keretét (lásd: [A kéztámasz keret eltávolítása](#)).
9. Távolítsa el a processzor hűtőrácsát (lásd: [A processzor hűtőbordájának eltávolítása](#)).

VIGYÁZAT! Amikor a memória- és processzor-alaplap nincs a számítógépben, tárolja azt antistatikus védőcsomagolásban (lásd a számítógéphez adott biztonsági előírások „Az elektrosztatikus kisüléssel szembeni védekezés” című részét).

10. Távolítsa el a memória- és processzor-alaplapot a számítógép aljához rögzítő négy csavart.
11. Ujjbeggyel húzza szét a biztosítókapcsokat a memória- és processzor- alaplap mindkét végén, amíg az ki nem ugrik a helyéről.



1	csavarok (4 db)	2	memória- és processzor-alaplap csatlakozója
3	rögzítőkapcsok (2)	4	memória- és processzor-alaplap

12. Emelje ki a memória- és processzor-alaplapot a gép alaplapjából.

A memória- és processzor-alaplap visszahelyezése

1. Kövesse a [Előkészületek](#) című fejezetben olvasható utasításokat.
2. Állítsa a memória- és processzor-alaplap bemetszését a bővítőhely élcsatlakozójával egy vonalba.
3. Csúsztassa a memória- és processzor-alaplapot határozottan a bővítőhelybe 30 fokban, és nyomja le, amíg a helyére nem kattant. Ha nem érez kattantást, vegye ki a memória- és processzor-alaplapot, és tegye vissza újra.
4. Helyezze vissza a memória- és processzor-alaplapot a gép alaplapjához rögzítő négy csavart.
5. Helyezze vissza a processzor hűtőbordáját (lásd: [A processzor hűtőbordájának visszahelyezése](#)).
6. Helyezze vissza a csuklótámasz keretét (lásd: [A kéztámasz keret visszahelyezése](#)).
7. Helyezze vissza a memóriamodult (lásd: [A memóriamodul visszahelyezése](#)).
8. Helyezze vissza a merevlemez-meghajtót (lásd: [A merevlemez meghajtó cseréje](#)).
9. Csatlakoztassa a hangszórókábel csatlakozóját az I/O áramköri laphoz (lásd: [A hangszórók visszahelyezése](#)).
10. Helyezze vissza a kéztámaszt (lásd: [A kéztámasz visszahelyezése](#)).
11. Helyezze vissza a billentyűzetet (lásd: [A billentyűzet visszahelyezése](#)).
12. Helyezze vissza az akkumulátort (lásd: [A qombelem cseréje](#)).

⚠ VIGYÁZAT! Mielőtt bekapcsolná a számítógépet, helyezzen vissza minden csavart és győződjön meg, hogy nem maradt eltévedt csavar a számítógép belsejében. A számítógép belsejében maradt, vissza nem helyezett csavarok károsíthatják a számítógépet.

[Vissza a Tartalomjegyzék oldalra](#)

[Vissza a Tartalomjegyzék oldalra](#)

Processzor hűtőborda

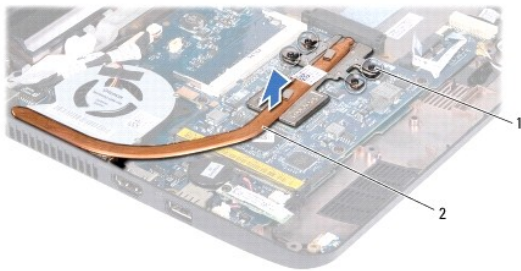
Dell™ Inspiron™ 11 Szervizelési kézikönyv

- [A processzor hűtőbordájának eltávolítása](#)
- [A processzor hűtőbordájának visszahelyezése](#)

- ⚠ **FIGYELEM!** A számítógép belsejében végzett munka előtt olvassa el figyelmesen a számítógéphez mellékelt biztonsági tudnivalókat. További biztonsági útmutatásokat az előírásoknak való megfelelést ismertető www.dell.com/regulatory_compliance címen találhat.
- ⚠ **FIGYELEM!** Ha a processzor hűtőbordáját akkor távolítja el a számítógépből, amikor az meleg, ne érjen a hűtőborda fém burkolatához.
- ⚠ **VIGYÁZAT!** A számítógépen csak hivatalos szakember végezhet javításokat. A Dell™ engedélye nélkül végzett szerviztevékenységre a garanciavállalás nem vonatkozik.
- ⚠ **VIGYÁZAT!** Az elektrosztatikus kisülés elkerülése érdekében, földelje magát csuklóra erősíthető földelőkábelrel vagy úgy, hogy rendszeresen festetlen fém felülethez ér (például a számítógép csatlakozóihoz).
- ⚠ **VIGYÁZAT!** Ahhoz, hogy az alaplap sérülését elkerülje, vegye ki a fő akkumulátort (lásd: [Az akkumulátor eltávolítása](#)) mielőtt a számítógép belsejében dolgozni kezd.

A processzor hűtőbordájának eltávolítása

1. Kövesse a [Előkészületek](#) című fejezetben olvasható utasításokat.
2. Távolítsa el az akkumulátort (lásd: [Az akkumulátor eltávolítása](#)).
3. Távolítsa el a billentyűzetet (lásd: [A billentyűzet eltávolítása](#)).
4. Távolítsa el a kéztámaszt (lásd: [A kéztámasz eltávolítása](#)).
5. Csatlakoztassa le a hangszórókábel csatlakozóját az I/O áramkörtől (lásd: [A hangszórók kiserelése](#)).
6. Távolítsa el a merevlemez-meghajtót (lásd: [A merevlemez meghajtó kiserelése](#)).
7. Távolítsa el a memóriamodult (lásd: [A memóriamodul eltávolítása](#)).
8. Távolítsa el a csuklótámasz keretét (lásd: [A kéztámasz keret eltávolítása](#)).
9. Egymás után (a processzor hűtőbordáján jelölt sorrendben), lazítsa ki a processzor hűtőbordáját az alaplaphoz rögzítő négy csavart.




1	rögzítő csavarok (4)	2	a processzor hűtőbordája
---	----------------------	---	--------------------------

- ⚠ **VIGYÁZAT!** Ahhoz, hogy a legjobb hűtést biztosítsa a processzornak, ne érintse meg a hőátadó területeket a processzor hűtőegységén. A bőrön levő olajok csökkenthetik a hőátadó képességet.


10. Emelje le a processzor hűtőbordáját az alaplapról.

A processzor hűtőbordájának visszahelyezése

- 🔧 **MEGJEGYZÉS:** Ez a művelet azt feltételezi, hogy már eltávolította a processzor hűtőbordáját, és készen áll annak cseréjére.

 **MEGJEGYZÉS:** Az eredeti hűtőborda cseréjekor a hűtőrács újra felhasználható. Ha a hűtőbordát kicseréli, használja a készletben lévő hővezetőt a hővezetés biztosításához.

1. Kövesse a [Előkészületek](#) című fejezetben olvasható utasításokat.
2. Helyezze a processzor hűtőbordáját az alaplagra.
3. Igazítsa össze a processzor hűtőbordáján lévő négy rögzítőcsavart az alaplapon lévő csavarfuratokkal, és sorrendben rögzítse a csavarokat (a processzor hűtőbordáján jelzett sorrendben).
4. Helyezze vissza a csuklótámasz keretét (lásd: [A kéztámasz keret visszahelyezése](#)).
5. Helyezze vissza a memóriamodult (lásd: [A memóriamodul visszahelyezése](#)).
6. Helyezze vissza a merevlemez-meghajtót (lásd: [A merevlemez meghajtó cseréje](#)).
7. Csatlakoztassa a hangszórókábel csatlakozóját az I/O áramköri laphoz (lásd: [A hangszórók visszahelyezése](#)).
8. Helyezze vissza a kéztámaszt (lásd: [A kéztámasz visszahelyezése](#)).
9. Helyezze vissza a billentyűzetet (lásd: [A billentyűzet visszahelyezése](#)).
10. Helyezze vissza az akkumulátort (lásd: [A qombelem cseréje](#)).

 **VIGYÁZAT!** Mielőtt bekapcsolná a számítógépet, helyezzen vissza minden csavart és győződjön meg, hogy nem maradt eltévedt csavar a számítógép belsejében. A számítógép belsejében maradt, vissza nem helyezett csavarok károsíthatják a számítógépet.

[Vissza a Tartalomjegyzék oldalra](#)

[Vissza a Tartalomjegyzék oldalra](#)

Képernyő

Dell™ Inspiron™ 11 Szervizelési kézikönyv

- [Kijelző egység](#)
- [Sarokpántfedelek](#)
- [Kijelzőelőlap](#)
- [Kijelzőpanel szerelvények](#)
- [Kijelző panel](#)

⚠ FIGYELEM! A számítógép belsejében végzett munka előtt olvassa el figyelmesen a számítógéphez mellékelt biztonsági tudnivalókat. További biztonsági útmutatásokat az előírásoknak való megfelelést ismertető www.dell.com/regulatory_compliance címen találhat.

⚠ VIGYÁZAT! A számítógépen csak hivatalos szakember végezhet javításokat. A Dell™ engedélye nélkül végzett szerviztevékenységre a garanciavállalás nem vonatkozik.

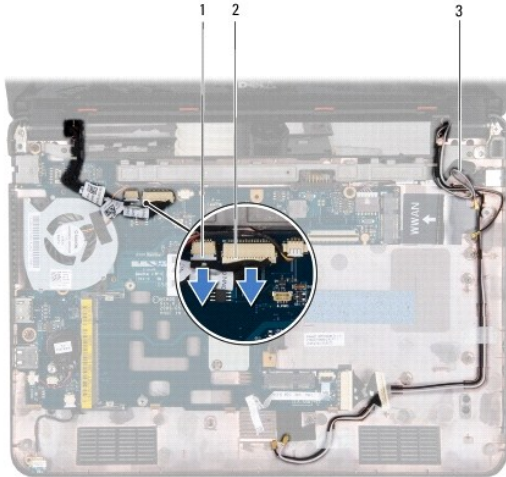
⚠ VIGYÁZAT! Az elektrosztatikus kisülés elkerülése érdekében, földelje magát csuklóra erősíthető földelőkábelrel vagy úgy, hogy rendszeresen festetlen fém felülethez ér (például a számítógép csatlakozóihoz).

⚠ VIGYÁZAT! Ahhoz, hogy az alaplap sérülését elkerülje, vegye ki a fő akkumulátort (lásd: [Az akkumulátor eltávolítása](#)) mielőtt a számítógép belsejében dolgozni kezd.

Kijelző egység

A kijelző kiserelése

1. Kövesse a [Előkészületek](#) című fejezetben olvasható utasításokat.
2. Távolítsa el az akkumulátort (lásd: [Az akkumulátor eltávolítása](#)).
3. Távolítsa el a billentyűzetet (lásd: [A billentyűzet eltávolítása](#)).
4. Távolítsa el a kéztámaszt (lásd: [A kéztámasz eltávolítása](#)).
5. Csatlakoztassa le a hangszórókábel csatlakozóját az I/O áramköri lapról (lásd: [A hangszórók kiserelése](#)).
6. Távolítsa el a merevlemez-meghajtót (lásd: [A merevlemez meghajtó kiserelése](#)).
7. Távolítsa el a memóriamodult (lásd: [A memóriamodul eltávolítása](#)).
8. Távolítsa el a csuklótámasz keretét (lásd: [A kéztámasz keret eltávolítása](#)).
9. Távolítsa el a I/O kártyát (lásd: [Az I/O áramköri lap eltávolítása](#)).
10. Válassza le az antennakábeleket a WWAN kártyáról, ha vannak (lásd: [A WWAN kártya eltávolítása](#)).
11. Válassza le az antennakábeleket a WLAN kártyáról, ha vannak (lásd: [A WLAN kártya eltávolítása](#)).
12. Jegyezze fel a kábelvezetés útvonalát, és óvatosan vegye ki a Mini-Card kártya antennakábeleit a vezetősínekből.
13. Csatolja le a Kijelző- és a kamerakábelt az alaplap kábelcsatlakozókról.



1	kamera kábelcsatlakozó	2	kijelző kábelcsatlakozó
3	Mini-Card antenna kábelek		

14. Távolítsa el a kijelzőt a számítógép aljához rögzítő két csavart (oldalanként egy).



1	kijelző egység	2	csavarok (2)
---	----------------	---	--------------

15. Emelje ki a kijelzőt a számítógépből.

A képernyő szerelvény visszahelyezése

1. Kövesse a [Előkészületek](#) című fejezetben olvasható utasításokat.
2. Helyezze a kijelzőegységet a helyére, és tegye vissza a kijelzőt a számítógép alapjához rögzítő két csavart (oldalanként egy).
3. Vezesse át a Mini-Card antennakábeleket a vezetőkínen.
4. Csatlakoztassa az antennakábeleket a WWAN kártyához, ha vannak (lásd: [A WWAN kártya visszahelyezése](#)).
5. Csatlakoztassa az antennakábeleket a WLAN kártyához, ha vannak (lásd: [A WLAN-kártya visszahelyezése](#)).

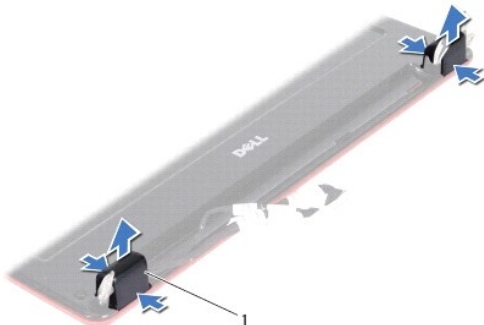
6. Csatlakoztassa a kijelző- és kamerakábelt az alaplapi kábelcsatlakozókhoz.
7. Helyezze vissza az I/O kártyát (lásd: [Az I/O áramköri lap visszahelyezése](#)).
8. Helyezze vissza a csuklótámasz keretét (lásd: [A kéztámasz keret visszahelyezése](#)).
9. Helyezze vissza a memóriamodult (lásd: [A memóriamodul visszahelyezése](#)).
10. Helyezze vissza a merevlemez-meghajtót (lásd: [A merevlemez meghajtó cseréje](#)).
11. Csatlakoztassa a hangszórókábel csatlakozóját az I/O áramköri laphoz (lásd: [A hangszórók visszahelyezése](#)).
12. Helyezze vissza a kéztámaszt (lásd: [A kéztámasz visszahelyezése](#)).
13. Helyezze vissza a billentyűzetet (lásd: [A billentyűzet visszahelyezése](#)).
14. Helyezze vissza az akkumulátort (lásd: [A qombelem cseréje](#)).

⚠ VIGYÁZAT! Mielőtt bekapcsolná a számítógépet, helyezzen vissza minden csavart és győződjön meg, hogy nem maradt eltévedt csavar a számítógép belsejében. A számítógép belsejében maradt, vissza nem helyezett csavarok károsíthatják a számítógépet.

Sarokpántfedelek

A sarokpántfedelek eltávolítása

1. Kövesse a [Előkészületek](#) című fejezetben olvasható utasításokat.
2. Távolítsa el a kijelzőt (lásd: [A kijelző kiszerelese](#)).
3. Nyomja meg a sarokpántfedél mindkét oldalát, majd emelje le mindkét fedelet.



1	sarokpántfedelek (2)
---	----------------------

A sarokpántfedelek visszahelyezése

1. Kövesse a [Előkészületek](#) című fejezetben olvasható utasításokat.
2. Helyezze a sarokpántfedeleket a sarokpántokra, majd nyomja őket a helyükre.
3. Helyezze vissza a kijelzőt (lásd: [A képernyő szerelvény visszahelyezése](#)).

⚠ VIGYÁZAT! Mielőtt bekapcsolná a számítógépet, helyezzen vissza minden csavart és győződjön meg, hogy nem maradt eltévedt csavar a számítógép belsejében. A számítógép belsejében maradt, vissza nem helyezett csavarok károsíthatják a számítógépet.

Kijelzőelőlap

A kijelzőelőlap eltávolítása

⚠ VIGYÁZAT! A kijelzőelőlap nagyon törékeny. Óvatosan távolítsa el, nehogy megsérüljön.

1. Kövesse a [Előkészületek](#) című fejezetben olvasható utasításokat.
2. Távolítsa el a kijelzőt (lásd: [A kijelző kiszérése](#)).
3. A sarokpántfedeleket eltávolítása (lásd: [A sarokpántfedelekek eltávolítása](#)).
4. Távolítsa el a kijelzőelőlap csavarokat takaró két gumipárnát (oldalanként egy).
5. Távolítsa el a két csavart, amelyek a kijelzőelőlapot a kijelző fedőlapjához rögzítik.
6. Ujjbeggyel óvatosan hajlítsa fel a kijelzőelőlap belső széléit.
7. Távolítsa el a kijelzőelőlapot.



1	kijelző előlap	2	gumipárnák (2)
3	csavarok (2)		

A képernyőelőlap visszahelyezése

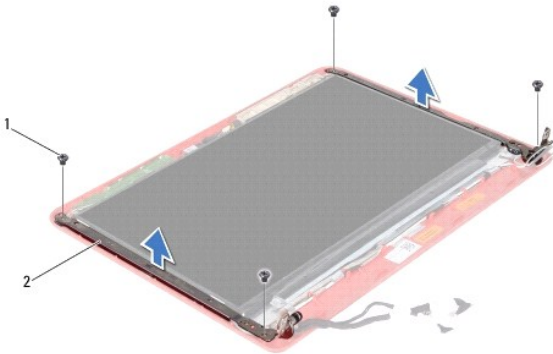
1. Kövesse a [Előkészületek](#) című fejezetben olvasható utasításokat.
2. Igazítsa vissza az előlapot a kijelzőpanelre, és finoman pattintsa helyre.
3. Helyezze vissza a két csavart, amelyek a kijelzőelőlapot a kijelző fedőlapjához rögzítik.
4. Helyezze vissza a kijelzőelőlap csavarokon lévő két gumipárnát (oldalanként egy).
5. Helyezze vissza a hátsó fedeleket (lásd: [A sarokpántfedelekek visszahelyezése](#)).
6. Helyezze vissza a kijelzőt (lásd: [A képernyő szerelvény visszahelyezése](#)).

⚠ VIGYÁZAT! Mielőtt bekapcsolná a számítógépet, helyezzen vissza minden csavart és győződjön meg, hogy nem maradt eltévedt csavar a számítógép belsejében. A számítógép belsejében maradt, vissza nem helyezett csavarok károsíthatják a számítógépet.

Kijelzőpanel szerelvények

A kijelzőpanel szerelvények eltávolítása

1. Kövesse a [Előkészületek](#) című fejezetben olvasható utasításokat.
2. Távolítsa el a kijelzőt (lásd: [A kijelző kiszerelése](#)).
3. A sarokpántfedeleket eltávolítása (lásd: [A sarokpántfedeleket eltávolítása](#)).
4. Távolítsa el a kijelzőelőlapot (lásd: [A kijelzőelőlap eltávolítása](#)).
5. Vegye ki a négy csavart (kettő mindkét kereten), amelyek a kijelzőpanel keretét a kijelzőpanel fedeléhez rögzítik.
6. Emelje le a kijelzőpanel keretét a kijelzőpanelről.



1	csavarok (4 db)	2	kijelzőpanel kerete (2)
---	-----------------	---	-------------------------

A kijelzőpanel szerelvények visszahelyezése

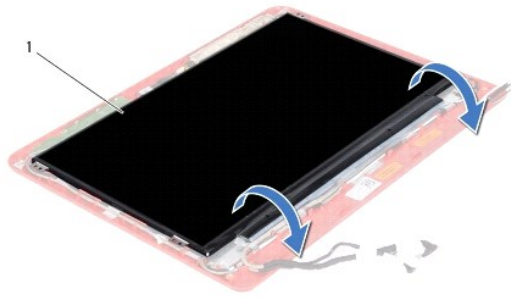
1. Kövesse a [Előkészületek](#) című fejezetben olvasható utasításokat.
2. Helyezze vissza a kijelzőpanel szerelvényeket
3. Helyezze vissza a négy csavart (kettő mindkét kereten), amelyek a kijelzőpanel keretét a kijelzőpanelhez rögzítik.
4. Helyezze vissza a kijelzőelőlapot (lásd: [A képernyőelőlap visszahelyezése](#)).
5. Helyezze vissza a hátsó fedeleket (lásd: [A sarokpántfedeleket visszahelyezése](#)).
6. Helyezze vissza a kijelzőt (lásd: [A képernyő szerelvény visszahelyezése](#)).

⚠ VIGYÁZAT! Mielőtt bekapcsolná a számítógépet, helyezzen vissza minden csavart és győződjön meg, hogy nem maradt eltévedt csavar a számítógép belsejében. A számítógép belsejében maradt, vissza nem helyezett csavarok károsíthatják a számítógépet.

Kijelző panel

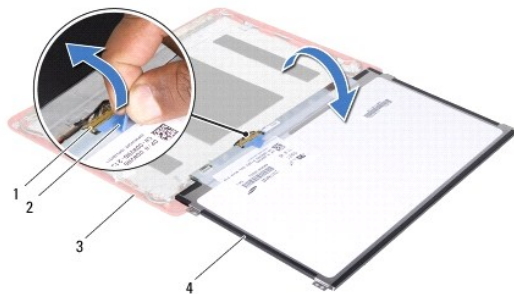
Kijelző panel eltávolítása

1. Kövesse a [Előkészületek](#) című fejezetben olvasható utasításokat.
2. Távolítsa el a kijelzőt (lásd: [A kijelző kiszerelése](#)).
3. A sarokpántfedeleket eltávolítása (lásd: [A sarokpántfedeleket eltávolítása](#)).
4. Távolítsa el a kijelzőelőlapot (lásd: [A kijelzőelőlap eltávolítása](#)).
5. Távolítsa el a kijelzőpanel keretét (lásd: [A kijelzőpanel szerelvények eltávolítása](#)).
6. Fordítsa meg a kijelzőpanelt, ahogyan az a képen látható.



1	Kijelző panel
---	---------------

7. Fejtse le a húzófület a kijelzőkábelről, majd emelje meg, hogy lecsatlakoztassa a kijelzőkábel a kijelzőkábel csatlakozóról.



1	kijelző kábelcsatlakozó	2	fül
3	kijelző hátsó burkolat	4	Kijelző panel

8. Emelje ki a kijelzőpanelt a kijelző fedőlapjából.

A kijelző panel visszahelyezése

1. Kövesse a [Előkészületek](#) című fejezetben olvasható utasításokat.
2. Csatlakoztassa a kijelzőkábel a kijelző kábelcsatlakozóhoz a kijelzőpanelen.
3. Illessze vissza a kijelzőpanelt a kijelző hátsó burkolatába.
4. Helyezze vissza a helyére a kijelzőpanel keretét (lásd: [A kijelzőpanel szerelvények visszahelyezése](#)).
5. Helyezze vissza a kijelzőelőlapot (lásd: [A képernyőelőlap visszahelyezése](#)).
6. Helyezze vissza a sarokpántfedeleket (lásd: [A sarokpántfedelekek visszahelyezése](#)).
7. Helyezze vissza a kijelzőt (lásd: [A képernyő szerelvény visszahelyezése](#)).

⚠ VIGYÁZAT! Mielőtt bekapcsolná a számítógépet, helyezzen vissza minden csavart és győződjön meg, hogy nem maradt eltévedt csavar a számítógép belsejében. A számítógép belsejében maradt, vissza nem helyezett csavarok károsíthatják a számítógépet.

[Vissza a Tartalomjegyzék oldalra](#)

Processzorventilátor

Dell™ Inspiron™ 11 Szervizelési kézikönyv

- [A processzor ventilátorának kiszérése](#)
- [A processzorventilátor cseréje](#)

⚠ FIGYELEM! A számítógép belsejében végzett munka előtt olvassa el figyelmesen a számítógéphez mellékelt biztonsági tudnivalókat. További biztonsági útmutatásokat az előírásoknak való megfelelést igazoló www.dell.com/regulatory_compliance címen találhat.

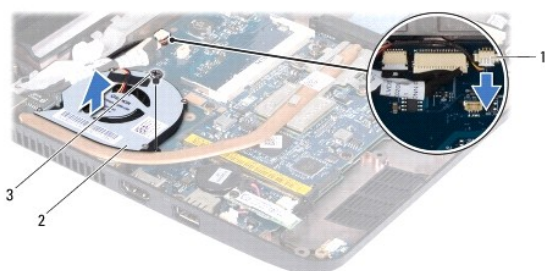
⚠ VIGYÁZAT! A számítógépen csak hivatalos szakember végezhet javításokat. A Dell™ engedélye nélkül végzett szerviztevékenységre a garanciavállalás nem vonatkozik.

⚠ VIGYÁZAT! Az elektrosztatikus kisülés elkerülése érdekében, földelje magát csuklóra erősíthető földelőkábelrel vagy úgy, hogy rendszeresen festetlen fém felülethez ér (például a számítógép csatlakozóihoz).

⚠ VIGYÁZAT! Ahhoz, hogy az alaplap sérülését elkerülje, vegye ki a fő akkumulátort (lásd: [Az akkumulátor eltávolítása](#)) mielőtt a számítógép belsejében dolgozni kezd.

A processzor ventilátorának kiszérése

1. Kövesse a [Előkészületek](#) című fejezetben olvasható utasításokat.
2. Távolítsa el az akkumulátort (lásd: [Az akkumulátor eltávolítása](#)).
3. Távolítsa el a billentyűzetet (lásd: [A billentyűzet eltávolítása](#)).
4. Távolítsa el a kéztámaszt (lásd: [A kéztámasz eltávolítása](#)).
5. Csatlakoztassa le a hangszórókábel csatlakozóját az I/O áramkörtől (lásd: [A hangszórók kiszérése](#)).
6. Távolítsa el a merevlemez-meghajtót (lásd: [A merevlemez meghajtó kiszérése](#)).
7. Távolítsa el a memóriamodult (lásd: [A memóriamodul eltávolítása](#)).
8. Távolítsa el a csuklótámasz keretét (lásd: [A kéztámasz keret eltávolítása](#)).
9. Távolítsa el a processzor ventilátorát a számítógéphez rögzítő csavart.
10. Csatolja le a processzor ventilátorának kábelét az alaplapról.




1	processzorventilátor-kábel csatlakozója	2	processzorventilátor
3	csavar		

11. A kábellel együtt emelje le a processzorventilátort az alaplapról.

A processzorventilátor cseréje

🔧 MEGJEGYZÉS: Ez a művelet feltételezi, hogy már eltávolította a processzorventilátort, és készen áll annak visszahelyezésére.

1. Kövesse a [Előkészületek](#) című fejezetben olvasható utasításokat.
2. Helyezze a processzorventilátort az alaplpra.
3. Tegye vissza a processzorventilátort a számítógéphez rögzítő csavart.
4. Csatlakoztassa a processzorventilátor kábelét az alaplap csatlakozójához.
5. Helyezze vissza a csuklótámasz keretét (lásd: [A kéztámasz keret visszahelyezése](#)).
6. Helyezze vissza a memóriamodult (lásd: [A memóriamodul visszahelyezése](#)).
7. Helyezze vissza a merevlemez-meghajtót (lásd: [A merevlemez meghajtó cseréje](#)).
8. Csatlakoztassa a hangszórókábel csatlakozóját az I/O áramkörti laphoz (lásd: [A hangszórók visszahelyezése](#)).
9. Helyezze vissza a kéztámaszt (lásd: [A kéztámasz visszahelyezése](#)).
10. Helyezze vissza a billentyűzetet (lásd: [A billentyűzet visszahelyezése](#)).
11. Helyezze vissza az akkumulátort (lásd: [A gombelem cseréje](#)).

 **VIGYÁZAT!** Mielőtt bekapcsolná a számítógépet, helyezzen vissza minden csavart és győződjön meg, hogy nem maradt eltévedt csavar a számítógép belsejében. A számítógép belsejében maradt, vissza nem helyezett csavarok károsíthatják a számítógépet.

[Vissza a Tartalomjegyzék oldalra](#)

[Vissza a Tartalomjegyzék oldalra](#)

Merevlemez

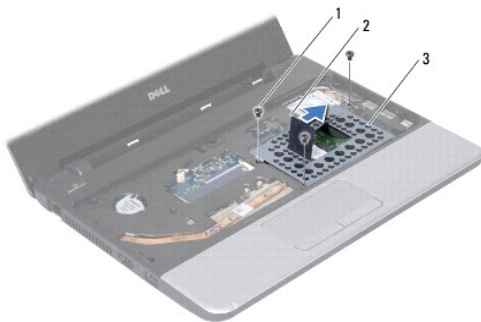
Dell™ Inspiron™ 11 Szervizelési kézikönyv

- [A merevlemez meghajtó kiszérése](#)
- [A merevlemez meghajtó cseréje](#)

- FIGYELEM!** A számítógép belsejében végzett munka előtt olvassa el figyelmesen a számítógéphez mellékelt biztonsági tudnivalókat. További biztonsági útmutatásokat az előírásoknak való megfelelést ismertető www.dell.com/regulatory_compliance címen találhat.
- FIGYELEM!** Ha olyankor távolítja el a merevlemez-meghajtót, amikor az meleg, ne érintse meg a merevlemez-meghajtó fémházát.
- VIGYÁZAT!** A számítógépen csak hivatalos szakember végezhet javításokat. A Dell által nem jóváhagyott szerviztevékenységre a garanciavállalás nem vonatkozik.
- VIGYÁZAT!** Az adatvesztés megelőzése érdekében a merevlemez-meghajtó kiszérése előtt kapcsolja ki a számítógépet (lásd: [A számítógép kikapcsolása](#)). Ne távolítsa el a merevlemez meghajtót ha a számítógép működik, vagy alvó állapotban van.
- VIGYÁZAT!** A merevlemez meghajtók rendkívül érzékenyek. Legyen óvatos a merevlemez meghajtók kezelésekor.
- VIGYÁZAT!** Ahhoz, hogy az alaplap sérülését elkerülje, vegye ki a fő akkumulátort (lásd: [Az akkumulátor eltávolítása](#)) mielőtt a számítógép belsejében dolgozni kezd.
- MEGJEGYZÉS:** A Dell nem vállal semmilyen kompatibilitási garanciát, és nem biztosít támogatást olyan merevlemez-meghajtókhoz, amelyeket nem a Dell-től szerzett be.
- MEGJEGYZÉS:** Ha más forrásból származó merevlemez meghajtót telepít, mint a Dell, az új meghajtóra operációs rendszert, illesztőprogramokat és alkalmazásokat kell telepítsen (lásd a *Dell Technológia útmutatót*).

A merevlemez meghajtó kiszérése

1. Kövesse a [Előkészületek](#) című fejezetben olvasható utasításokat.
2. Távolítsa el az akkumulátort (lásd: [Az akkumulátor eltávolítása](#)).
3. Távolítsa el a billentyűzetet (lásd: [A billentyűzet eltávolítása](#)).
4. Távolítsa el a merevlemez a számítógép aljához rögzítő három csavart.
5. Húzza meg a merevlemez keretén található fület jobb felé, hogy a merevlemezegységet lecsatlakoztassa a csatlakozóról.



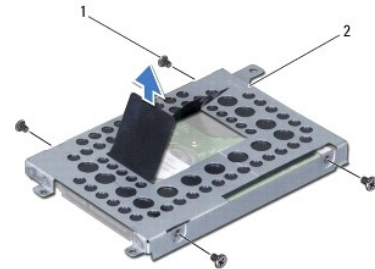
1	csavarok (3)	2	fül
3	merevlemez szerelvény		

- VIGYÁZAT!** Amikor a merevlemez-meghajtó nincs a számítógépben, akkor tárolja azt antistatikus csomagolásban (lásd a számítógéppel szállított biztonsági útmutatásokban szereplő „Elektrosztatikus károsítás elleni védelem” c. fejezetet).
6. Húzza meg a merevlemez keretén található fület jobb felé, hogy az illusztráción látható módon szögben kiemelje a merevlemez egységet a merevlemezrekeszből.



1	fül	2	merevlemez szerelvény
---	-----	---	-----------------------

7. Távolítsa el a négy csavart, amely a merevlemez-meghajtó tartókeretét rögzíti a merevlemez-meghajtóra, és távolítsa el a merevlemez keretét.



1	csavarok (4 db)	2	a merevlemez-meghajtó tartókerete
---	-----------------	---	-----------------------------------

A merevlemez meghajtó cseréje

1. Kövesse a [Előkészületek](#) című fejezetben olvasható utasításokat.
2. Vegye ki az új merevlemez-meghajtót a csomagolásból. A merevlemez későbbi tárolásához és szállításához őrizze meg a csomagolást.
3. Helyezze vissza a merevlemez-meghajtó keretét és a négy csavart, amely a keretet rögzíti a merevlemez-meghajtóhoz.
4. Helyezze a merevlemez-meghajtó szerelvényt a meghajtóházba.
5. Tolja balra a merevlemezegységet, hogy az teljesen csatlakozzon a csatlakoztatóhoz.
6. Helyezze vissza a merevlemez a számítógép aljához rögzítő három csavart.
7. Helyezze vissza a billentyűzetet (lásd: [A billentyűzet visszahelyezése](#)).
8. Helyezze vissza az akkumulátort (lásd: [A gombelem cseréje](#)).

⚠ VIGYÁZAT! Mielőtt bekapcsolná a számítógépet, helyezzen vissza minden csavart és győződjön meg, hogy nem maradt eltévedt csavar a számítógép belsejében. A számítógép belsejében maradt, vissza nem helyezett csavarok károsíthatják a számítógépet.

9. Szükség szerint telepítse az operációs rendszert. Lásd a *Telepítési útmutató* „Az operációs rendszer helyreállítása” című részét.
10. Szükség szerint telepítse az illesztőprogramokat és segédprogramokat. Lásd a *Dell műszaki útmutató* „Illesztőprogramok és segédprogramok újratelepítése” című fejezetét.

[Vissza a Tartalomjegyzék oldalra](#)

[Vissza a Tartalomjegyzék oldalra](#)

Billentyűzet

Dell™ Inspiron™ 11 Szervizelési kézikönyv

- [A billentyűzet eltávolítása](#)
- [A billentyűzet visszahelyezése](#)

FIGYELEM! A számítógép belsejében végzett munka előtt olvassa el figyelmesen a számítógéphez mellékelt biztonsági tudnivalókat. További biztonsági útmutatásokat az előírásoknak való megfelelést igazoló www.dell.com/regulatory_compliance címen találhat.

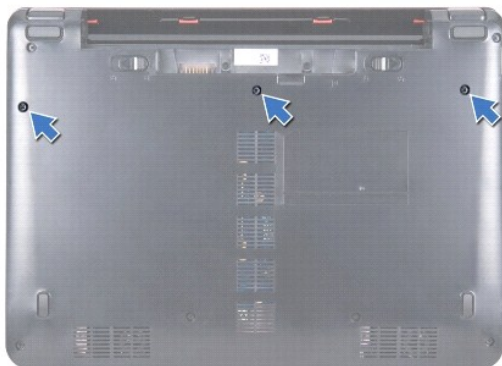
VIGYÁZAT! A számítógépen csak hivatalos szakember végezhet javításokat. A Dell™ engedélye nélkül végzett szerviztevékenységre a garanciavállalás nem vonatkozik.

VIGYÁZAT! Az elektrosztatikus kisülés elkerülése érdekében, földelje magát csuklóra erősíthető földelőkábelrel vagy úgy, hogy rendszeresen festetlen fém felülethez ér (például a számítógép csatlakozóihoz).

VIGYÁZAT! Ahhoz, hogy az alaplap sérülését elkerülje, vegye ki a fő akkumulátort (lásd: [Az akkumulátor eltávolítása](#)) mielőtt a számítógép belsejében dolgozni kezd.

A billentyűzet eltávolítása

1. Kövesse a [Előkészületek](#) című fejezetben olvasható utasításokat.
2. Távolítsa el az akkumulátort (lásd: [Az akkumulátor eltávolítása](#)).
3. Távolítsa el a három csavart, amely rögzíti a billentyűzetet a számítógép aljához.



VIGYÁZAT! A billentyűzet gombjai törékenyek, könnyen elmozdíthatók, visszahelyezésük pedig időigényes művelet. Legyen óvatos a billentyűzet eltávolításakor és kezeléskor.

VIGYÁZAT! Legyen különösen óvatos a billentyűzet eltávolításakor és kezeléskor. Nem megfelelő bánásmód esetén megkarcolhatja a kijelzőt.

4. Fordítsa fel a számítógépet, és nyissa ki a megjelenítőt, amennyire csak lehetséges.
5. Egy műanyag vonalzó segítségével feszítse ki a helyéről a billentyűzet bal oldalát. Óvatosan oldja ki a billentyűzet bal oldalát, majd a jobb oldalát, amíg az ki nem szabadul a könyvtámasz keretből.



6. Emelje ki a billentyűzet annyira, hogy látható legyen a billentyűzetkábel csatlakozója.
7. A billentyűzet erős meghúzása nélkül tartsa a képernyő felé.
8. Emelje fel az alaplapi csatlakozó zárját, és a fület meghúzva a billentyűzet kábelét csatlakoztassa le az alaplapi csatlakozójáról.
9. A billentyűzetet emelje le a kéztámasz keretről.



1	billentyűzet	2	fűlek (5)
3	billentyűzetkábel	4	fül
5	csatlakozórögzőítő		

A billentyűzet visszahelyezése

1. Kövesse a [Előkészületek](#) című fejezetben olvasható utasításokat.
2. Csúsztassa vissza a billentyűzetkábelét a billentyűzet alaplapi csatlakozójába. Nyomja le a csatlakozó reteszét, amely a billentyűzet kábelét az alaplapi csatlakozóba rögzíti.
3. Állítsa a billentyűzet fűleit a kéztámasz kereten lévő résekhez, majd finoman nyomva pattintsa a helyére a billentyűzetet.
4. Fordítsa meg a számítógépet, és tegye vissza a három csavart, amelyek a billentyűzetet a számítógép aljához rögzítik.
5. Helyezze vissza az akkumulátort (lásd: [A gombelem cseréje](#)).

⚠ VIGYÁZAT! Mielőtt bekapcsolná a számítógépet, helyezzen vissza minden csavart és győződjön meg, hogy nem maradt eltévedt csavar a számítógép belsejében. A számítógép belsejében maradt, vissza nem helyezett csavarok károsíthatják a számítógépet.

[Vissza a Tartalomjegyzék oldalra](#)

[Vissza a Tartalomjegyzék oldalra](#)

Jelzőfények áramköri lapja

Dell™ Inspiron™ 11 Szervizelési kézikönyv

- [A jelzőfények áramköri lapjának kiszérése](#)
- [A jelzőfények áramköri lapjának visszaszerelése](#)

FIGYELEM! A számítógép belsejében végzett munka előtt olvassa el figyelmesen a számítógéphez mellékelt biztonsági tudnivalókat. További biztonsági útmutatásokat az előírásoknak való megfelelést igazoló www.dell.com/regulatory_compliance címen találhat.

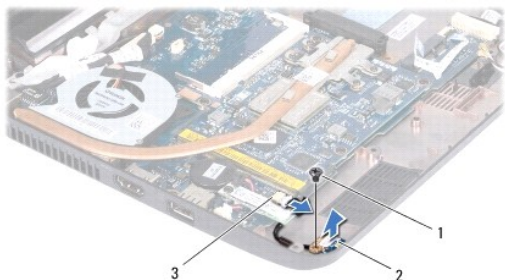
VIGYÁZAT! A számítógépen csak hivatalos szakember végezhet javításokat. A Dell™ engedélye nélkül végzett szerviztevékenységre a garanciavállalás nem vonatkozik.

VIGYÁZAT! Az elektrosztatikus kisülés elkerülése érdekében, földelje magát csuklóra erősíthető földelőkábelrel vagy úgy, hogy rendszeresen festetlen fém felülethez ér (például a számítógép csatlakozóihoz).

VIGYÁZAT! Ahhoz, hogy az alaplap sérülését elkerülje, vegye ki a fő akkumulátort (lásd: [Az akkumulátor eltávolítása](#)) mielőtt a számítógép belsejében dolgozni kezd.

A jelzőfények áramköri lapjának kiszérése

1. Kövesse a [Előkészületek](#) című fejezetben olvasható utasításokat.
2. Távolítsa el az akkumulátort (lásd: [Az akkumulátor eltávolítása](#)).
3. Távolítsa el a billentyűzetet (lásd: [A billentyűzet eltávolítása](#)).
4. Távolítsa el a kéztámaszt (lásd: [A kéztámasz eltávolítása](#)).
5. Csatlakoztassa le a hangszórókábel csatlakozóját az I/O áramköri lapról (lásd: [A hangszórók kiszérése](#)).
6. Távolítsa el a merevlemez-meghajtót (lásd: [A merevlemez meghajtó kiszérése](#)).
7. Távolítsa el a memóriamodult (lásd: [A memóriamodul eltávolítása](#)).
8. Távolítsa el a csuklótámasz keretét (lásd: [A kéztámasz keret eltávolítása](#)).
9. Húzza le a LED-kártya csatlakozókábelét az alaplapi csatlakozóról.
10. Távolítsa el a csavarokat, amelyek a LED kártyát a számítógép aljához rögzítik.
11. Emelje ki a LED kártyát a számítógépből.




1	csavar	2	LED kártya
3	alaplapi csatlakozó		

A jelzőfények áramköri lapjának visszaszerelése

1. Kövesse a [Előkészületek](#) című fejezetben olvasható utasításokat.
2. A LED kártyát helyezze a számítógép aljába.

3. Helyezze vissza a csavarokat, amelyek a LED kártyát a számítógéphez rögzítik.
4. Csatlakoztassa a LED kártya kábelét az alaplapi csatlakozóra.
5. Helyezze vissza a csuklótámasz keretét (lásd: [A kéztámasz keret visszahelyezése](#)).
6. Helyezze vissza a memóriamodult (lásd: [A memóriamodul visszahelyezése](#)).
7. Helyezze vissza a merevlemez-meghajtót (lásd: [A merevlemez meghajtó cseréje](#)).
8. Csatlakoztassa a hangszórókábel csatlakozóját az I/O áramköri laphoz (lásd: [A hangszórók visszahelyezése](#)).
9. Helyezze vissza a kéztámaszt (lásd: [A kéztámasz visszahelyezése](#)).
10. Helyezze vissza a billentyűzetet (lásd: [A billentyűzet visszahelyezése](#)).
11. Helyezze vissza az akkumulátort (lásd: [A gombelem cseréje](#)).

 **VIGYÁZAT!** Mielőtt bekapcsolná a számítógépet, helyezzen vissza minden csavart és győződjön meg, hogy nem maradt eltévedt csavar a számítógép belsejében. A számítógép belsejében maradt, vissza nem helyezett csavarok károsíthatják a számítógépet.

[Vissza a Tartalomjegyzék oldalra](#)

[Vissza a Tartalomjegyzék oldalra](#)

Memóriamodul

Dell™ Inspiron™ 11 Szervizelési kézikönyv

- [A memóriamodul eltávolítása](#)
- [A memóriamodul visszahelyezése](#)

FIGYELEM! A számítógép belsejében végzett munka előtt olvassa el figyelmesen a számítógéphez mellékelt biztonsági tudnivalókat. További biztonsági útmutatásokat az előírásoknak való megfelelést igazoló www.dell.com/regulatory_compliance címen találhat.

VIGYÁZAT! A számítógépen csak hivatalos szakember végezhet javításokat. A Dell™ engedélye nélkül végzett szerviztevékenységre a garanciavállalás nem vonatkozik.

VIGYÁZAT! Az elektrosztatikus kisülés elkerülése érdekében, földelje magát csuklóra erősíthető földelőkábelrel vagy úgy, hogy rendszeresen festetlen fém felülethez ér (például a számítógép csatlakozóihoz).

VIGYÁZAT! Ahhoz, hogy az alaplap sérülését elkerülje, vegye ki a fő akkumulátort (lásd: [Az akkumulátor eltávolítása](#)) mielőtt a számítógép belsejében dolgozni kezd.

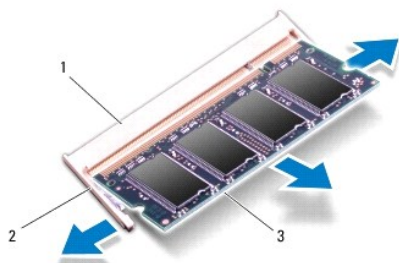
MEGJEGYZÉS: A Dell-től vásárolt memóriamodulokra a számítógépre vonatkozó garancia érvényes.

A memóriamodul eltávolítása

1. Kövesse a [Előkészületek](#) című fejezetben olvasható utasításokat.
2. Távolítsa el az akkumulátort (lásd: [Az akkumulátor eltávolítása](#)).
3. Távolítsa el a billentyűzetet (lásd: [A billentyűzet eltávolítása](#)).

VIGYÁZAT! Hogy megelőzze a memóriamodul csatlakozójának a sérülését, ne használjon szerszámot a memóriamodul tartókapcsainak szétfeszítésére.


4. Ujjbeggyel húzza szét a biztosítókapcsokat a memóriamodul mindkét végén, amíg a memóriamodul kiugrik.
5. Vegye ki a memóriamodult a memóriamodul csatlakozóból.

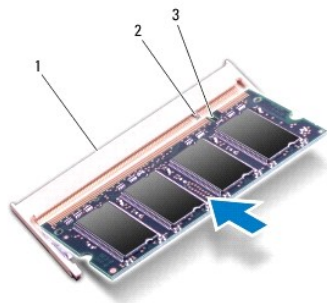


1	memóriamodul foglalat	2	rögzítőkapcsok (2)
3	memóriamodul		

A memóriamodul visszahelyezése


1. Kövesse a [Előkészületek](#) című fejezetben olvasható utasításokat.
2. Igazítsa a memóriamodulon lévő bemetszést a memóriamodul-csatlakozó füléhez.
3. Csúsztassa a memóriamodult határozottan a bővíthelybe, 45 fokban, és nyomja le, amíg a helyére nem kattant. Ha nem hall kattanást, vegye ki a memóriamodult és tegye be újra.

 **MEGJEGYZÉS:** Ha a memóriamodul nincs megfelelően helyre téve, a számítógép nem indul.



1	memóriamodul foglalata	2	fűl
3	bemetszés		

4. Helyezze vissza a billentyűzetet (lásd: [A billentyűzet visszahelyezése](#)).
5. Helyezze vissza az akkumulátort (lásd: [A gombelem cseréje](#)).

 **VIGYÁZAT!** Mielőtt bekapcsolná a számítógépet, helyezzen vissza minden csavart és győződjön meg, hogy nem maradt eltévedt csavar a számítógép belsejében. A számítógép belsejében maradt, vissza nem helyezett csavarok károsíthatják a számítógépet.

6. Kapcsolja be a számítógépet.

A számítógépbe telepített memória ellenőrzéséhez kattintson a Start  → **Súgó és támogatás** → **Dell System Information (Dell rendszerinformáció)** pontra.

[Vissza a Tartalomjegyzék oldalra](#)

[Vissza a Tartalomjegyzék oldalra](#)

Vezeték nélküli Mini-Card eszköz(ök)

Dell™ Inspiron™ 11 Szervizelési kézikönyv

- [WWAN-kártya](#)
- [WLAN kártya](#)

FIGYELEM! A számítógép belsejében végzett munka előtt olvassa el figyelmesen a számítógéphez mellékelt biztonsági tudnivalókat. További biztonsági útmutatásokat az előírásoknak való megfelelést igazoló www.dell.com/regulatory_compliance címen találhat.

VIGYÁZAT! A számítógépen csak hivatalos szakember végezhet javításokat. A Dell™ engedélye nélkül végzett szerviztevékenységre a garanciavállalás nem vonatkozik.

VIGYÁZAT! Az elektrosztatikus kisülés elkerülése érdekében, földelje magát csuklóra erősíthető földelőkábelrel vagy úgy, hogy rendszeresen festetlen fém felülethez ér (például a számítógép csatlakozóihoz).

VIGYÁZAT! Ahhoz, hogy az alaplap sérülését elkerülje, vegye ki a fő akkumulátort (lásd: [Az akkumulátor eltávolítása](#)) mielőtt a számítógép belsejében dolgozni kezd.

MEGJEGYZÉS: A Dell nem vállal semmilyen kompatibilitási garanciát, és nem biztosít támogatást olyan Mini-Card kártyákhoz, amelyeket nem a Dell cégtől szerzett be.

Amennyiben számítógépéhez Mini-Card kártyát rendelt, az már be van szerelve.

A számítógép két Mini-Card nyílással rendelkezik, - egy teljes és egy fél méretűvel.

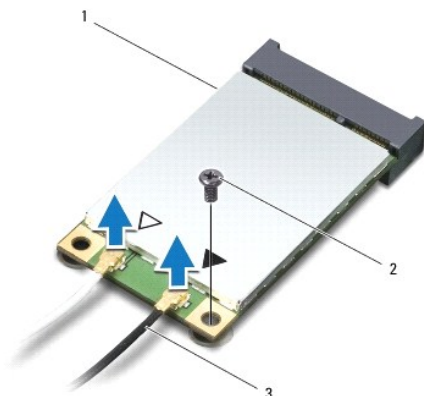
- 1 egy fél méretű Mini-Card bővítőhely - WLAN számára
- 1 egy teljes méretű Mini-Card bővítőhely - WWAN számára

MEGJEGYZÉS: A számítógép konfigurációjától függően előfordulhat, hogy a Mini-Card bővítőhelyen nincs Mini-Card kártya.

WWAN-kártya

A WWAN kártya eltávolítása

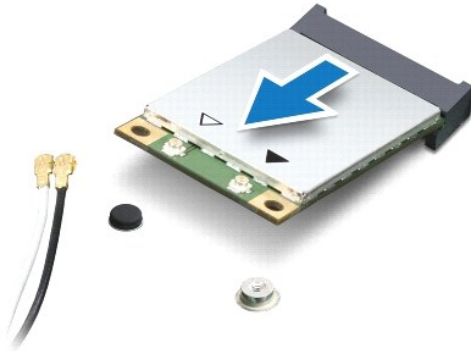
1. Kövesse a [Előkészületek](#) című fejezetben olvasható utasításokat.
2. Távolítsa el az akkumulátort (lásd: [Az akkumulátor eltávolítása](#)).
3. Távolítsa el a billentyűzetet (lásd: [A billentyűzet eltávolítása](#)).
4. Csatolja le a két antennakábelt a WWAN kártyáról.



1	WWAN-kártya	2	csavar
3	antennakábel (2)		

5. Távolítsa el a WWAN kártyát az alaplaphoz rögzítő csavart.

- Emelje ki a WWAN kártyát az alaplapi csatlakozóból.



A WWAN kártya visszahelyezése

- Kövesse a [Előkészületek](#) című fejezetben olvasható utasításokat.
- Vegye ki az új WWAN kártyát a csomagolásából.

⚠ VIGYÁZAT! Határozott és egyenletes nyomással csúsztassa a kártya meghajtót a helyére. Túlzott erő alkalmazása esetén a csatlakozó sérülését okozhatja.

- Helyezze be a WWAN kártya csatlakozóját 45 fokos szögben az alaplapi foglalatba.
- Nyomja be a WWAN kártya másik végét az alaplapba.
- Helyezze vissza a csavart, amely a WWAN kártyát az alaplaphoz rögzíti.
- Csatlakoztassa a megfelelő antennakábeleket a telepítendő WWAN- kártyához. A következő táblázat tartalmazza a számítógép által támogatott WWAN kártyák antennakábeleinek színkódját.

Csatlakozók a Mini-Card kártyán	Antenna kábel színkódok
WWAN (2 antennakábel)	
Fő WWAN (fehér háromszög)	fehér szürke csíkkal
Kisegítő WWAN (fekete háromszög)	fekete szürke csíkkal

- Helyezze vissza a billentyűzetet (lásd: [A billentyűzet visszahelyezése](#)).
- Helyezze vissza az akkumulátort (lásd: [A gombelem cseréje](#)).

⚠ VIGYÁZAT! Mielőtt bekapcsolná a számítógépet, helyezzen vissza minden csavart és győződjön meg, hogy nem maradt eltévedt csavar a számítógép belsejében. A számítógép belsejében maradt, vissza nem helyezett csavarok károsíthatják a számítógépet.

- Szükség szerint telepítse a számítógépéhez való illesztőprogramokat és segédprogramokat. Bővebb információkért lásd a *Dell Technology útmutatót*.

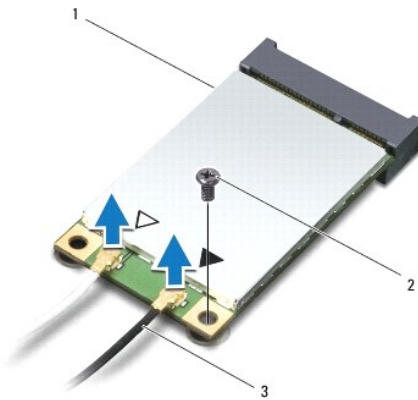
📌 MEGJEGYZÉS: Ha nem a Delltől származó kommunikációs kártyát telepít, akkor telepítenie kell a megfelelő illesztőprogramokat és segédprogramokat is. Bővebb információkért lásd a *Dell Technology útmutatót*.

WLAN kártya

A WLAN kártya eltávolítása

- Kövesse a [Előkészületek](#) című fejezetben olvasható utasításokat.

2. Távolítsa el az akkumulátort (lásd: [Az akkumulátor eltávolítása](#)).
3. Távolítsa el a billentyűzetet (lásd: [A billentyűzet eltávolítása](#)).
4. Távolítsa el a kéztámaszt (lásd: [A kéztámasz eltávolítása](#)).
5. Csatlakoztassa le a hangszórókábel csatlakozóját az I/O áramkörtől (lásd: [A hangszórók kiserelése](#)).
6. Távolítsa el a merevlemez-meghajtót (lásd: [A merevlemez meghajtó kiserelése](#)).
7. Távolítsa el a memóriamodult (lásd: [A memóriamodul eltávolítása](#)).
8. Távolítsa el a csuklótámasz keretét (lásd: [A kéztámasz keret eltávolítása](#)).
9. Csatolja le a két antennakábelt a WLAN kártyáról.



1	WLAN-kártya	2	csavar
3	antennakábel (2)		

10. Távolítsa el a WLAN kártyát az alaplaphoz rögzítő csavart.
11. Emelje ki a WLAN-kártyát az alaplapi csatlakozóból.



⚠ VIGYÁZAT! A számítógépből kivett Mini-Card kártyát antisztatikus csomagolásban tárolja. További információkat lásd a számítógépéhez adott biztonsági tájékoztató „Védelem az elektromos kiserelés ellen” címszavánál.

A WLAN-kártya visszahelyezése

1. Kövesse a [Előkészületek](#) című fejezetben olvasható utasításokat.
2. Vegye ki az új WLAN kártyát a csomagolásából.

⚠ VIGYÁZAT! Határozott és egyenletes nyomással csúsztassa a kártya meghajtót a helyére. Túlzott erő alkalmazása esetén a csatlakozó sérülését okozhatja.

- Helyezze be a WLAN kártya csatlakozóját 45 fokos szögben a "MINI_CARD2" feliratú alaplapi foglalatba.
- Nyomja be a WLAN kártya másik végét az alaplapba.
- Helyezze vissza a csavart, amely a WLAN kártyát az alaplaphoz rögzíti.
- Csatlakoztassa a megfelelő antennakábeleket a telepítendő WLAN- kártyához: A következő táblázat tartalmazza a számítógép által támogatott WLAN kártyák antennakábeleinek színkódját.

Csatlakozók a Mini-Card kártyán	Antenna kábel színkódok
WLAN (2 antenna kábel)	
Fő WLAN (fehér háromszög)	fehér
Auxiliary WLAN (fekete háromszög)	fekete

- Helyezze vissza a csuklótámasz keretét (lásd: [A kéztámasz keret visszahelyezése](#)).
- Helyezze vissza a memóriamodult (lásd: [A memóriamodul visszahelyezése](#)).
- Helyezze vissza a merevlemez-meghajtót (lásd: [A merevlemez meghajtó cseréje](#)).
- Csatlakoztassa a hangszórókábel csatlakozóját az I/O áramkörtől a laphoz (lásd: [A hangszórók visszahelyezése](#)).
- Helyezze vissza a kéztámaszt (lásd: [A kéztámasz visszahelyezése](#)).
- Helyezze vissza a billentyűzetet (lásd: [A billentyűzet visszahelyezése](#)).
- Helyezze vissza az akkumulátort (lásd: [A gombkelem cseréje](#)).

⚠ VIGYÁZAT! Mielőtt bekapcsolná a számítógépet, helyezzen vissza minden csavart és győződjön meg, hogy nem maradt eltévedt csavar a számítógép belsejében. A számítógép belsejében maradt, vissza nem helyezett csavarok károsíthatják a számítógépet.

- Szükség szerint telepítse a számítógépéhez való illesztőprogramokat és segédprogramokat. Bővebb információkért lásd a *Dell Technology útmutatót*.

📌 MEGJEGYZÉS: Ha nem a Dell-től származó kommunikációs kártyát telepít, akkor telepítenie kell a megfelelő illesztőprogramokat és segédprogramokat is. Bővebb információkért lásd a *Dell Technology útmutatót*.

[Vissza a Tartalomjegyzék oldalra](#)

[Vissza a Tartalomjegyzék oldalra](#)

Csuklótámasz

Dell™ Inspiron™ 11 Szervizelési kézikönyv

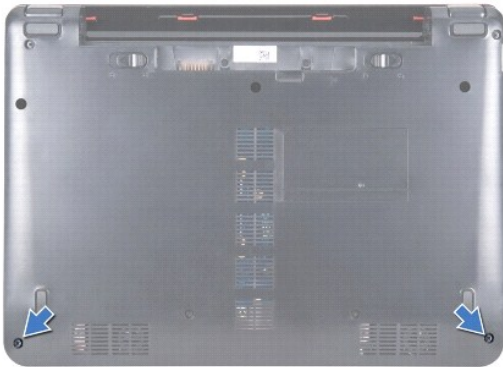
- [A kéztámasz eltávolítása](#)
- [A kéztámasz visszahelyezése](#)

- ⚠ FIGYELEM!** A számítógép belsejében végzett munka előtt olvassa el figyelmesen a számítógéphez mellékelt biztonsági tudnivalókat. További biztonsági útmutatásokat az előírásoknak való megfelelést igazoló www.dell.com/regulatory_compliance címen találhat.
- ⚠ VIGYÁZAT!** A számítógépen csak hivatalos szakember végezhet javításokat. A Dell™ engedélye nélkül végzett szerviztevékenységre a garanciavállalás nem vonatkozik.
- ⚠ VIGYÁZAT!** Az elektrosztatikus kisülés elkerülése érdekében, földelje magát csuklóra erősíthető földelőkábelrel vagy úgy, hogy rendszeresen festetlen fém felülethez ér (például a számítógép csatlakozóihoz).
- ⚠ VIGYÁZAT!** Ahhoz, hogy az alaplap sérülését elkerülje, vegye ki a fő akkumulátort (lásd: [Az akkumulátor eltávolítása](#)) mielőtt a számítógép belsejében dolgozni kezd.

A kéztámasz eltávolítása

1. Kövesse a [Előkészületek](#) című fejezetben olvasható utasításokat.
2. Távolítsa el az akkumulátort (lásd: [Az akkumulátor eltávolítása](#)).
3. Távolítsa el a kéztámaszt a számítógép aljához rögzítő két csavart.

- ⚠ VIGYÁZAT!** Óvatosan távolítsa el a kartámaszt a kartámasz keretéről, hogy a kartámasz ne sérüljön.

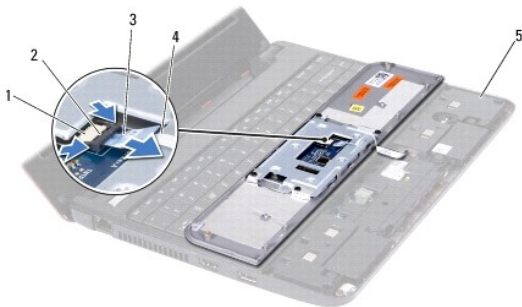


4. Fordítsa át a számítógépet és a kéztámasz jobb, vagy bal oldalán kezdve az ujjai, vagy egy laposfejű csavarhúzó segítségével válassza le a kartámaszt a kartámasz keretéről.



1	Kéztámasz
---	-----------

5. Az érintőpad kábelcsatlakozójának eléréséhez fordítsa a kartámaszt a billentyűzet fölé.
6. Oldja ki az érintőpad kábelét rögzítő csatlakozóreteszt.
7. Az érintőpad kábelének érintőpadkábel-csatlakozóról való lecsatlakoztatásához húzza meg az érintőpad kábelének húzófülét.
8. A csuklótámaszt emelje ki a számítógépből.



1	érintőpad csatlakozója	2	csatlakozórögzítő
3	fül	4	az érintőpad kábele
5	kéztámasz keret		

A kéztámasz visszahelyezése

1. Kövesse a [Előkészületek](#) című fejezetben olvasható utasításokat.
2. Csúsztassa az érintőpad kábelét az érintőpadkábel-csatlakozóba. Óvatosan nyomja vissza a csatlakozóreteszt, hogy rögzítse az érintőpad kábelét az érintőpadkábel-csatlakozóba.
3. A kéztámaszt illessze a kéztámasz keretbe, és a kéztámaszt pattintsa a helyére.
4. Fordítsa meg a számítógépet, és tegye vissza a két csavart, amely a kartámaszt a számítógép aljához rögzíti.
5. Helyezze vissza az akkumulátort (lásd: [A gombelem cseréje](#)).

⚠ VIGYÁZAT! Mielőtt bekapcsolná a számítógépet, helyezzen vissza minden csavart és győződjön meg, hogy nem maradt eltévedt csavar a számítógép belsejében. A számítógép belsejében maradt, vissza nem helyezett csavarok károsíthatják a számítógépet.

[Vissza a Tartalomjegyzék oldalra](#)

[Vissza a Tartalomjegyzék oldalra](#)

Kéztámasz keret

Dell™ Inspiron™ 11 Szervizelési kézikönyv

- [A kéztámasz keret eltávolítása](#)
- [A kéztámasz keret visszahelyezése](#)

FIGYELEM! A számítógép belsejében végzett munka előtt olvassa el figyelmesen a számítógéphez mellékelt biztonsági tudnivalókat. További biztonsági útmutatásokat az előírásoknak való megfelelést igazoló www.dell.com/regulatory_compliance címen találhat.

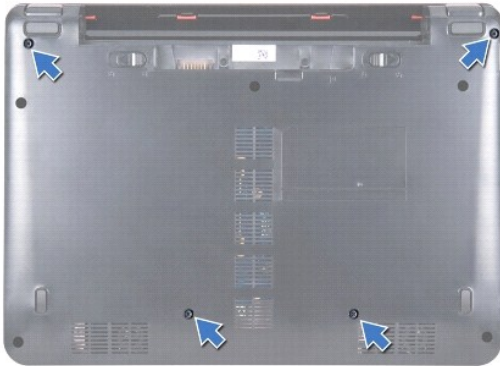
VIGYÁZAT! A számítógépen csak hivatalos szakember végezhet javításokat. A Dell™ engedélye nélkül végzett szerviztevékenységre a garanciavállalás nem vonatkozik.

VIGYÁZAT! Az elektrosztatikus kisülés elkerülése érdekében, földelje magát csuklóra erősíthető földelőkábelrel vagy úgy, hogy rendszeresen festetlen fém felülethez ér (például a számítógép csatlakozóihoz).

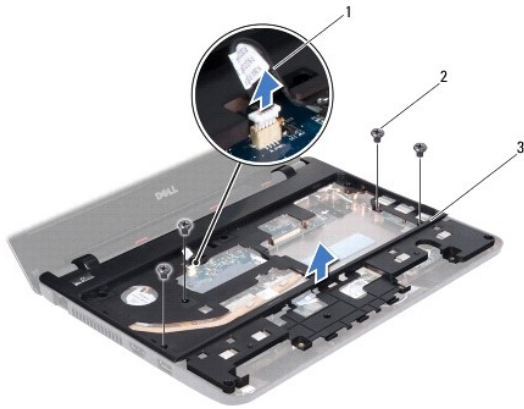
VIGYÁZAT! Ahhoz, hogy az alaplap sérülését elkerülje, vegye ki a fő akkumulátort (lásd: [Az akkumulátor eltávolítása](#)) mielőtt a számítógép belsejében dolgozni kezd.

A kéztámasz keret eltávolítása

1. Kövesse a [Előkészületek](#) című fejezetben olvasható utasításokat.
2. Távolítsa el az akkumulátort (lásd: [Az akkumulátor eltávolítása](#)).
3. Távolítsa el a billentyűzetet (lásd: [A billentyűzet eltávolítása](#)).
4. Távolítsa el a kéztámaszt (lásd: [A kéztámasz eltávolítása](#)).
5. Távolítsa el a hangszórókat (lásd: [A hangszórók kiszérése](#)).
6. Távolítsa el a merevlemez-meghajtót (lásd: [A merevlemez meghajtó kiszérése](#)).
7. Fordítsa át a számítógépet, és vegye ki a számítógép aljából a négy csavart.



8. Fordítsa a számítógépet felfelé, és nyissa ki a kijelzőt, majd távolítsa el a négy csavart, amely a kéztámasz keretét rögzíti a számítógép aljához.
9. Húzza le a bekapcsológomb kábelét az alaplapi csatlakozóról.



1	bekapcsoló gomb kábele	2	csavarok (4 db)
3	kéztámasz keret		

10. A kéztámasz keretet emelje ki a számítógép aljából.

A kéztámasz keret visszahelyezése

1. Kövesse a következő fejezetben olvasható utasításokat: [Előkészületek](#).
2. A kéztámasz keretet helyezze a számítógép aljába.
3. Helyezze vissza a kéztámasz keretét a számítógép aljához rögzítő négy csavart.
4. Csatlakoztassa a bekapcsológomb csatlakozókábelét az alaplapi csatlakozóra.
5. Fordítsa meg a számítógépet, és tegye vissza a négy csavart, amely a kéztámasz keretét a számítógép aljához rögzíti.
6. Helyezze vissza a merevlemez-meghajtót (lásd: [A merevlemez meghajtó cseréje](#)).
7. Helyezze vissza a hangszórókat (lásd: [A hangszórók visszahelyezése](#)).
8. Helyezze vissza a kéztámaszt (lásd: [A kéztámasz visszahelyezése](#)).
9. Helyezze vissza a billentyűzetet (lásd: [A billentyűzet visszahelyezése](#)).
10. Helyezze vissza az akkumulátort (lásd: [A gombelem cseréje](#)).

⚠ VIGYÁZAT! Mielőtt bekapcsolná a számítógépet, helyezzen vissza minden csavart és győződjön meg, hogy nem maradt eltévedt csavar a számítógép belsejében. A számítógép belsejében maradt, vissza nem helyezett csavarok károsíthatják a számítógépet.

[Vissza a Tartalomjegyzék oldalra](#)

[Vissza a Tartalomjegyzék oldalra](#)

Akkumulátor

Dell™ Inspiron™ 11 Szervizelési kézikönyv

- [Az akkumulátor eltávolítása](#)
- [A gombelem cseréje](#)

⚠ FIGYELEM! A számítógép belsejében végzett munka előtt olvassa el figyelmesen a számítógéphez mellékelt biztonsági tudnivalókat. További biztonsági útmutatásokat az előírásoknak való megfelelést igazoló www.dell.com/regulatory_compliance címen találhat.

⚠ VIGYÁZAT! A számítógépen csak hivatalos szakember végezhet javításokat. A Dell™ engedélye nélkül végzett szerviztevékenységre a garanciavállalás nem vonatkozik.

⚠ VIGYÁZAT! Az elektrosztatikus kisülés elkerülése érdekében, földelje magát csuklóra erősíthető földelőkábelrel vagy úgy, hogy rendszeresen festetlen fém felülethez ér (például a számítógép csatlakozóihoz).

⚠ VIGYÁZAT! Az alaplap sérülésének elkerülése végett, az akkumulátort ki kell vennie a helyéről mielőtt megkezdene a javítást a számítógépen belül.

Az akkumulátor eltávolítása

1. Kövesse a [Előkészületek](#) című fejezetben olvasható utasításokat.
2. Fordítsa fel a számítógépet.
3. Csúsztassa az akkumulátort záró reteszt és az akkumulátort kioldó reteszt nyitott helyzetbe.
4. Az akkumulátort húzza felfelé, és húzza ki az akkumulátor rekeszből.



1	akkumulátor kioldó retesz	2	akkumulátor
3	akkumulátor záró retesz		

A gombelem cseréje

⚠ VIGYÁZAT! A számítógép sérülésének elkerülése végett, csak az ehhez a Dell modellhez tervezett akkumulátort használjon. Ne használjon más Dell számítógéphez gyártott akkumulátort.

1. Kövesse a [Előkészületek](#) című fejezetben olvasható utasításokat.
2. Állítsa az akkumulátoron lévő réseket az akkumulátorrekeszen található fülekhez.
3. Nyomja be az akkumulátort a helyére, amíg az a helyére pattan.
4. Csúsztassa az akkumulátorzáró reteszt zárt állásba.

[Vissza a Tartalomjegyzék oldalra](#)

[Vissza a Tartalomjegyzék oldalra](#)

Gombelem

Dell™ Inspiron™ 11 Szervizelési kézikönyv

- [A gombelem eltávolítása](#)
- [A gombelem visszahelyezése](#)

⚠ FIGYELEM! A számítógép belsejében végzett munka előtt olvassa el figyelmesen a számítógéphez mellékelt biztonsági tudnivalókat. További biztonsági útmutatásokat az előírásoknak való megfelelést igazoló www.dell.com/regulatory_compliance címen találhat.

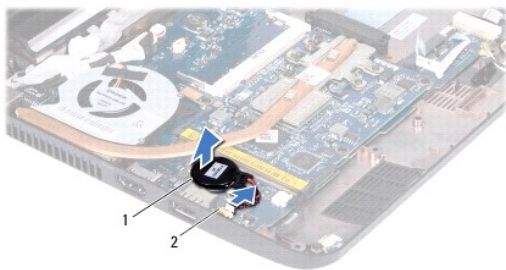
⚠ VIGYÁZAT! A számítógépen csak hivatalos szakember végezhet javításokat. A Dell™ engedélye nélkül végzett szerviztevékenységre a garanciavállalás nem vonatkozik.

⚠ VIGYÁZAT! Az elektrosztatikus kisülés elkerülése érdekében, földelje magát csuklóra erősíthető földelőkábelrel vagy úgy, hogy rendszeresen festetlen fém felülethez ér (például a számítógép csatlakozóihoz).

⚠ VIGYÁZAT! Ahhoz, hogy az alaplap sérülését elkerülje, vegye ki a fő akkumulátort (lásd: [Az akkumulátor eltávolítása](#)) mielőtt a számítógép belsejében dolgozni kezd.

A gombelem eltávolítása

1. Kövesse a [Előkészületek](#) című fejezetben olvasható utasításokat.
2. Távolítsa el az akkumulátort (lásd: [Az akkumulátor eltávolítása](#)).
3. Távolítsa el a billentyűzetet (lásd: [A billentyűzet eltávolítása](#)).
4. Távolítsa el a kéztámaszt (lásd: [A kéztámasz eltávolítása](#)).
5. Csatlakoztassa le a hangszórókábel csatlakozóját az I/O áramkörtől (lásd: [A hangszórók kiserelése](#)).
6. Távolítsa el a merevlemez-meghajtót (lásd: [A merevlemez meghajtó kiserelése](#)).
7. Távolítsa el a memóriamodult (lásd: [A memóriamodul eltávolítása](#)).
8. Távolítsa el a csuklótámasz keretét (lásd: [A kéztámasz keret eltávolítása](#)).
9. Távolítsa el a Bluetooth kártyát (lásd: [A Bluetooth kártya eltávolítása](#)).
10. Válassza le a gombelem kábelét az alaplapról.
11. A gombelem az alaplaphoz van ragasztva. Egy műanyag vonalzó használatával a gombelemet fejtse le a számítógép alaplapjáról.




1	gombelem	2	alaplapi csatlakozó
---	----------	---	---------------------

A gombelem visszahelyezése

1. Kövesse a [Előkészületek](#) című fejezetben olvasható utasításokat.
2. Használja a gombelemen lévő ragasztós fóliát, és rögzítse az elemet az alaplaphoz.

3. Csatlakoztassa a gombelem kábelét az alaplaphoz.
4. Helyezze vissza a Bluetooth kártyát (lásd: [A Bluetooth kártya visszahelyezése](#)).
5. Helyezze vissza a csuklótámasz keretét (lásd: [A kéztámasz keret visszahelyezése](#)).
6. Helyezze vissza a memóriamodult (lásd: [A memóriamodul visszahelyezése](#)).
7. Helyezze vissza a merevlemez-meghajtót (lásd: [A merevlemez meghajtó cseréje](#)).
8. Csatlakoztassa a hangszórókábel csatlakozóját az I/O áramköri laphoz (lásd: [A hangszórók visszahelyezése](#)).
9. Helyezze vissza a kéztámaszt (lásd: [A kéztámasz visszahelyezése](#)).
10. Helyezze vissza a billentyűzetet (lásd: [A billentyűzet visszahelyezése](#)).
11. Helyezze vissza az akkumulátort (lásd: [A gombelem cseréje](#)).

 **VIGYÁZAT!** Mielőtt bekapcsolná a számítógépet, helyezzen vissza minden csavart és győződjön meg, hogy nem maradt eltévedt csavar a számítógép belsejében. A számítógép belsejében maradt, vissza nem helyezett csavarok károsíthatják a számítógépet.

[Vissza a Tartalomjegyzék oldalra](#)

[Vissza a Tartalomjegyzék oldalra](#)

I/O kártya

Dell™ Inspiron™ 11 Szervizelési kézikönyv

- [Az I/O áramkörtáplálás eltávolítása](#)
- [Az I/O áramkörtáplálás visszahelyezése](#)

FIGYELEM! A számítógép belsejében végzett munka előtt olvassa el figyelmesen a számítógéphez mellékelt biztonsági tudnivalókat. További biztonsági útmutatásokat az előírásoknak való megfelelést ismertető www.dell.com/regulatory_compliance címen találhat.

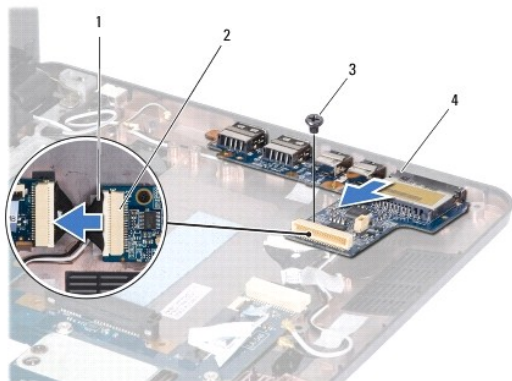
VIGYÁZAT! A számítógépen csak hivatalos szakember végezhet javításokat. A Dell™ engedélye nélkül végzett szerviztevékenységre a garanciavállalás nem vonatkozik.

VIGYÁZAT! Az elektrosztatikus kisülés elkerülése érdekében, földelje magát csuklóra erősíthető földelőkábelrel vagy úgy, hogy rendszeresen festetlen fém felülethez ér (például a számítógép csatlakozóihoz).

VIGYÁZAT! Ahhoz, hogy az alaplap sérülését elkerülje, vegye ki a fő akkumulátort (lásd: [Az akkumulátor eltávolítása](#)) mielőtt a számítógép belsejében dolgozni kezd.

Az I/O áramkörtáplálás eltávolítása

1. Kövesse a [Előkészületek](#) című fejezetben olvasható utasításokat.
2. Távolítsa el az akkumulátort (lásd: [Az akkumulátor eltávolítása](#)).
3. Távolítsa el a billentyűzetet (lásd: [A billentyűzet eltávolítása](#)).
4. Távolítsa el a kéztámaszt (lásd: [A kéztámasz eltávolítása](#)).
5. Csatlakoztassa le a hangszórókábel csatlakozóját az I/O áramkörtáplálóról (lásd: [A hangszórók kiserelése](#)).
6. Távolítsa el a merevlemez-meghajtót (lásd: [A merevlemez meghajtó kiserelése](#)).
7. Távolítsa el a memóriamodult (lásd: [A memóriamodul eltávolítása](#)).
8. Távolítsa el a csuklótámasz keretét (lásd: [A kéztámasz keret eltávolítása](#)).




1	I/O kártya kábele	2	I/O kártya kábel csatlakozó
3	csavar	4	I/O kártya

9. Távolítsa el a csavart, amely az I/O kártyát rögzíti a számítógép aljához.
10. Csatlakoztassa le az I/O elosztókártya kábelét az I/O kártya kábelcsatlakozójáról.
11. Emelje ki az I/O kártyát a számítógépből.

Az I/O áramköri lap visszahelyezése

1. Kövesse a [Előkészületek](#) című fejezetben olvasható utasításokat.
2. Igazítsa az I/O kártyán található csatlakozókat az alapszerelvényen található csatlakozónylásokhoz.
3. Helyezze vissza a csavart, amely az I/O kártyát rögzíti a számítógép aljához.
4. Csatlakoztassa az I/O elosztókártya kábelét az I/O kártya kábelcsatlakozójához.
5. Helyezze vissza a csuklótámasz keretét (lásd: [A kéztámasz keret visszahelyezése](#)).
6. Helyezze vissza a memóriamodult (lásd: [A memóriamodul visszahelyezése](#)).
7. Helyezze vissza a merevlemez-meghajtót (lásd: [A merevlemez meghajtó cseréje](#)).
8. Csatlakoztassa a hangszórókábel csatlakozóját az I/O áramköri laphoz (lásd: [A hangszórók visszahelyezése](#)).
9. Helyezze vissza a kéztámaszt (lásd: [A kéztámasz visszahelyezése](#)).
10. Helyezze vissza a billentyűzetet (lásd: [A billentyűzet visszahelyezése](#)).
11. Helyezze vissza az akkumulátort (lásd: [A qombelem cseréje](#)).

 **VIGYÁZAT!** Mielőtt bekapcsolná a számítógépet, helyezzen vissza minden csavart és győződjön meg, hogy nem maradt eltévedt csavar a számítógép belsejében. A számítógép belsejében maradt, vissza nem helyezett csavarok károsíthatják a számítógépet.

[Vissza a Tartalomjegyzék oldalra](#)

[Vissza a Tartalomjegyzék oldalra](#)

Hangszórók

Dell™ Inspiron™ 11 Szervizelési kézikönyv

- [A hangszórók kiszérése](#)
- [A hangszórók visszahelyezése](#)

⚠ FIGYELEM! A számítógép belsejében végzett munka előtt olvassa el figyelmesen a számítógéphez mellékelt biztonsági tudnivalókat. További biztonsági útmutatásokat az előírásoknak való megfelelést igazoló www.dell.com/regulatory_compliance címen találhat.

⚠ VIGYÁZAT! A számítógépen csak hivatalos szakember végezhet javításokat. A Dell™ engedélye nélkül végzett szerviztevékenységre a garanciavállalás nem vonatkozik.

⚠ VIGYÁZAT! Az elektrosztatikus kisülés elkerülése érdekében, földelje magát csuklóra erősíthető földelőkábelrel vagy úgy, hogy rendszeresen festetlen fém felülethez ér (például a számítógép csatlakozóihoz).

⚠ VIGYÁZAT! Ahhoz, hogy az alaplap sérülését elkerülje, vegye ki a fő akkumulátort (lásd: [Az akkumulátor eltávolítása](#)) mielőtt a számítógép belsejében dolgozni kezd.

A hangszórók kiszérése

1. Kövesse a [Előkészületek](#) című fejezetben olvasható utasításokat.
2. Távolítsa el az akkumulátort (lásd: [Az akkumulátor eltávolítása](#)).
3. Távolítsa el a kéztámaszt (lásd: [A kéztámasz eltávolítása](#)).
4. Csatlakoztassa le a hangszórókábel csatlakozóját az I/O áramköri lapról.
5. Jegyezze fel a kábelvezetés útvonalát, és óvatosan vegye ki a hangszórókábeleket a vezetőkából.
6. Vegye ki a négy hangszórócsavart (kettő minden hangszórónál), amelyek a hangszórókat a kéztámaszhoz rögzítik.



1	csavarok (4 db)	2	kéztámasz keret
3	hangszórók (2)	4	hangszóró kábelcsatlakozó

7. A hangszórókat emelje le a kéztámasz keretről.

A hangszórók visszahelyezése

1. Kövesse a [Előkészületek](#) című fejezetben olvasható utasításokat.
2. A hangszórókat helyezze a kéztámasz keretére.
3. Helyezze vissza a négy hangszórócsavart (kettő mindkét oldalon), amelyek a hangszórókat a kéztámaszhoz rögzítik.
4. Vezesse át a hangszórókábelt a kábelvezetőkön.
5. Csatlakoztassa a hangszóró kábel csatlakozóját az I/O áramköri laphoz.

6. Helyezze vissza a kéztámaszt (lásd: [A kéztámasz visszahelyezése](#)).

7. Helyezze vissza az akkumulátort (lásd: [A gombelem cseréje](#)).

⚠ VIGYÁZAT! Mielőtt bekapcsolná a számítógépet, helyezzen vissza minden csavart és győződjön meg, hogy nem maradt eltévedt csavar a számítógép belsejében. A számítógép belsejében maradt, vissza nem helyezett csavarok károsíthatják a számítógépet.

[Vissza a Tartalomjegyzék oldalra](#)

[Vissza a Tartalomjegyzék oldalra](#)

Alaplap

Dell™ Inspiron™ 11 Szervizelési kézikönyv

- [Az alaplap kiszérése](#)
- [Az alaplap cseréje](#)
- [A billentyűzetkiosztás beállítása](#)

⚠ FIGYELEM! A számítógép belsejében végzett munka előtt olvassa el figyelmesen a számítógéphez mellékelte biztonsági tudnivalókat. További biztonsági útmutatásokat az előírásoknak való megfelelést ismertető www.dell.com/regulatory_compliance címen találhat.

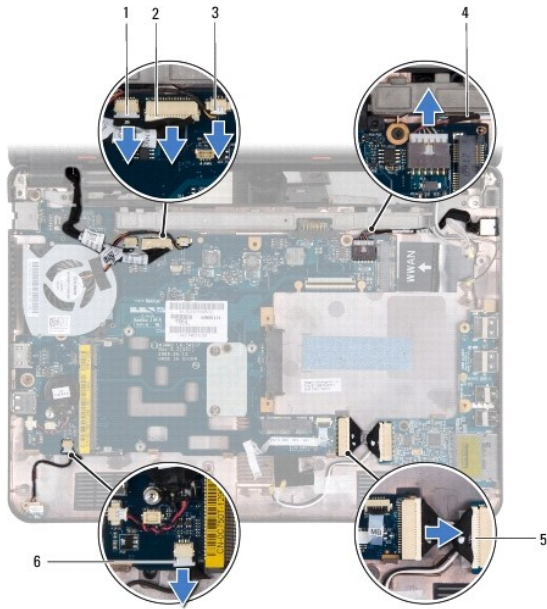
⚠ VIGYÁZAT! A számítógépen csak hivatalos szakember végezhet javításokat. A Dell™ engedélye nélkül végzett szerviztevékenységre a garanciavállalás nem vonatkozik.

⚠ VIGYÁZAT! Az elektrosztatikus kisülés elkerülése érdekében, földelje magát csuklóra erősíthető földelőkábelrel vagy úgy, hogy rendszeresen festetlen fém felülethez ér (például a számítógép csatlakozóihoz).

⚠ VIGYÁZAT! Ahhoz, hogy az alaplap sérülését elkerülje, vegye ki a fő akkumulátort (lásd: [Az akkumulátor eltávolítása](#)) mielőtt a számítógép belsejében dolgozni kezd.

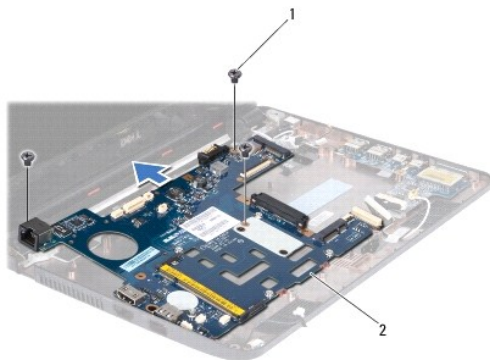
Az alaplap kiszérése

1. Kövesse a [Előkészületek](#) című fejezetben olvasható utasításokat.
2. Távolítsa el az akkumulátort (lásd: [Az akkumulátor eltávolítása](#)).
3. Távolítsa el a billentyűzetet (lásd: [A billentyűzet eltávolítása](#)).
4. Távolítsa el a kéztámaszt (lásd: [A kéztámasz eltávolítása](#)).
5. Csatlakoztassa le a hangszórókábel csatlakozóját az I/O áramkörtől (lásd: [A hangszórók kiszérése](#)).
6. Távolítsa el a merevlemez-meghajtót (lásd: [A merevlemez meghajtó kiszérése](#)).
7. Távolítsa el a memóriamodult (lásd: [A memóriamodul eltávolítása](#)).
8. Távolítsa el a csuklótámasz keretét (lásd: [A kéztámasz keret eltávolítása](#)).
9. Távolítsa el a Bluetooth kártyát (lásd: [A Bluetooth kártya eltávolítása](#)).
10. Távolítsa el a WWAN kártyát, ha van (lásd: [A WWAN kártya eltávolítása](#)).
11. Távolítsa el a WLAN-kártyát, ha van (lásd: [A WLAN kártya eltávolítása](#)).
12. Távolítsa el a processzor hűtőrácsát (lásd: [A processzor hűtőbordájának eltávolítása](#)).
13. Távolítsa el a memória- és processzor-alaplapt (lásd: [A memória- és processzor-alaplap eltávolítása](#)).
14. Csatlakoztassa le a kijelzőkábel, a kamerakábel, a processzor-ventilátorkábel, a váltóáramú adapter kábelét, az I/O kártya kábelét és a LED kártya kábelét az alaplapról.



1	kamera kábelcsatlakozó	2	kijelző kábelcsatlakozó
3	processzor-ventilátorkábel csatlakozója	4	Váltóáramú adapter csatlakozókábel
5	I/O kártya kábel csatlakozó	6	LED kártya kábelcsatlakozó

15. Szerelje ki a processzorhűtő ventilátort (lásd: [A processzor ventilátorának kiserelése](#)).
16. Távolítsa el a gombelemet (lásd: [A gombelem eltávolítása](#)).
17. Távolítsa el a három csavart amely rögzíti az alaplapt a számítógép aljához.
18. Emelje ki az alaplapt a számítógépből.



1	csavarok (3)	2	alaplapp
---	--------------	---	----------

Az alaplapp cseréje

1. Kövesse a [Előkészületek](#) című fejezetben olvasható utasításokat.
2. Az alaplapt helyezze a számítógép aljába.
3. Helyezze vissza az alaplapt és a számítógép aljához rögzítő három csavart.

- Szerelje vissza a processzorhűtő ventilátort (lásd: [A processzorventilátor cseréje](#)).
- Csatlakoztassa a kijelzőkábelt, a kamerakábelt, a processzor- ventilátorkábelt, a váltóáramú adapter kábelét, az I/O kártya kábelét és a LED kártya kábelét az alaplaphoz.
- Csatlakoztassa a WLAN-kártyát, ha van (lásd: [A WLAN-kártya visszahelyezése](#)).
- Helyezze vissza a WWAN kártyát, ha van (lásd: [A WWAN kártya visszahelyezése](#)).
- Helyezze vissza a memória- és processzor-alaplapot (lásd: [A memória- és processzor-alaplap visszahelyezése](#)).
- Helyezze vissza a processzor hűtőbordáját (lásd: [A processzor hűtőbordájának visszahelyezése](#)).
- Helyezze vissza a gombelemet (lásd: [A gombelem visszahelyezése](#)).
- Helyezze vissza a Bluetooth kártyát (lásd: [A Bluetooth kártya visszahelyezése](#)).
- Helyezze vissza a csuklótámasz keretét (lásd: [A kéztámasz keret visszahelyezése](#)).
- Helyezze vissza a memóriamodult (lásd: [A memóriamodul visszahelyezése](#)).
- Helyezze vissza a merevlemez-meghajtót (lásd: [A merevlemez meghajtó cseréje](#)).
- Csatlakoztassa a hangszórókábel csatlakozóját az I/O áramkörti laphoz (lásd: [A hangszórók visszahelyezése](#)).
- Helyezze vissza a kéztámaszt (lásd: [A kéztámasz visszahelyezése](#)).
- Helyezze vissza a billentyűzetet (lásd: [A billentyűzet visszahelyezése](#)).
- Helyezze vissza az akkumulátort (lásd: [A gombelem cseréje](#)).

⚠ VIGYÁZAT! Mielőtt bekapcsolná a számítógépet, helyezzen vissza minden csavart és győződjön meg, hogy nem maradt eltévedt csavar a számítógép belsejében. A számítógép belsejében maradt, vissza nem helyezett csavarok károsíthatják a számítógépet.

- Kapcsolja be a számítógépet.

🔧 MEGJEGYZÉS: Miután kicserélte az alaplapot, adja meg a szervizcímét az új alaplap BIOS-ában.

- Adja meg a szervizcímét. Amennyiben segítségre van szüksége a szervizcímké megadásához, forduljon a Dellhez (lásd „A Dell elérhetőségei” című részt a *Telepítési útmutatóban*).
- A billentyűzetkiosztás az alaplap cseréje után módosulhat. Az Ön országának megfelelő billentyűzetkiosztás beállításához lásd: [A billentyűzetkiosztás beállítása](#).

A billentyűzetkiosztás beállítása

- Kapcsolja ki a számítógépet (lásd: [A számítógép kikapcsolása](#)).
- Ha a számítógép váltóáramú adapterhez van csatlakoztatva, csatlakoztassa le az adaptert a számítógépről.
- A kívánt billentyűzetkiosztás beállításához nyomja le és tartsa lenyomva az alábbi billentyűkombinációkat:
 - Brazília kivételével minden ország: <Fn><S>
 - Csak Brazília: <Fn><E>
- Csatlakoztassa a váltóáramú adaptert a számítógéphez, majd egy hálózati csatlakozóaljzathoz vagy túlfeszültség-védőhöz.
- Engedje fel a billentyűket.

[Vissza a Tartalomjegyzék oldalra](#)

[Vissza a Tartalomjegyzék oldalra](#)

Dell™ Inspiron™ 11 Szervizelési kézikönyv



MEGJEGYZÉS: A MEGJEGYZÉSEK a számítógép biztonságosabb és hatékonyabb használatát elősegítő fontos tudnivalókat tartalmaznak.



VIGYÁZAT! A FIGYELMEZTETÉS hardverhiba vagy adatvesztés lehetőségére hívja fel a figyelmet, egyben közli a probléma elkerülésének módját.



FIGYELEM! A "FIGYELEM" jelzések esetleges tárgyi és személyi sérülésekre, illetve életveszélyre hívják fel a figyelmet.

A dokumentumban közölt információ külön értesítés nélkül is megváltozhat.
© 2009 Dell Inc. Minden jog fenntartva.

A Dell Inc. előzetes írásos engedélye nélkül szigorúan tilos a dokumentumokat bármilyen módon sokszorosítani.

A szövegben használt védjegyek: a *Dell*, a *DELL* embléma és az *Inspiron* a Dell Inc. védjegyei; A *Bluetooth* a Bluetooth SIG, Inc. birtokában lévő bejegyzett védjegy, amelyet a Dell licenc keretében használ; A *Microsoft*, *Windows*, *Windows Vista*, és a *Windows Vista* start gomb a Microsoft Corporation védjegye vagy bejegyzett védjegye az Egyesült Államokban és/vagy más országokban; az *Intel*, *Celeron*, és *Pentium* az Intel Corporation Egyesült Államokban bejegyzett védjegyei. és más országokban.

A dokumentumban egyéb védjegyek és védett nevek is szerepelhetnek, amelyek a védjegyet vagy nevet bejegyeztető cégre, valamint annak termékeire vonatkoznak. A Dell Inc. elhárít minden, a sajátján kívüli védjegyekkel és márkanevekkel kapcsolatban benyújtott tulajdonjogi keresetet.

2009. augusztus Mód. A00

[Vissza a Tartalomjegyzék oldalra](#)